

**INSTITUTO FEDERAL**  
Santa Catarina



# **Atividades de Extensão I**

Apresentação da disciplina

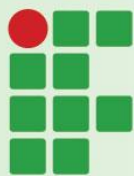
Prof. Dr. Pierry Teza

**Licenciatura em Matemática**

1º Semestre (Módulo II)

2020-1

# Estrutura da apresentação



**INSTITUTO  
FEDERAL**  
Santa Catarina

- Apresentações
  - Professor
  - Alunos
- O curso
  - Onde estamos
  - Perfil profissional
- A disciplina
  - Ementa
  - Plano de ensino
- Considerações importantes
  - Importância do método
  - Frequência
  - Material de aula
  - Considerações gerais

# Apresentações

## Professor

- Formação:
  - Eletrotécnica e Pós-técnico em Automação (IFSC).
  - Administração de Empresas (FESSC).
  - Especialização em Engenharia de Produção (UNIASSELVI)
  - Mestrado Engenharia de Produção (UFSC).
  - Doutorado em Gestão do Conhecimento (UFSC)
- Experiência:
  - Projetos e obras de engenharia.
  - Gerenciamento de projetos e obras.
  - Consultoria e assessoria.

# Apresentações

## Professor

- Docência:
  - Serviço Nacional de Aprendizagem Industrial (SENAI)
  - Centro Universitário Estácio de Sá de Santa Catarina
  - Universidade do Estado de Santa Catarina (UDESC)
- Tópicos Especiais em Gestão da Produção; Programação e Projetos; Estratégias Empresariais; Sistemas de Informação Gerenciais; Processos Industriais; Vendas e Composto Promocional; Técnicas Administrativas; Trabalhos Acadêmicos; Introdução a Informática; Administração de Marketing; Administração de Materiais.

# Apresentações

## Professor

- Contatos:



pierry.teza@ifsc.edu.br



(48) 9 8414-8016



pierry.teza

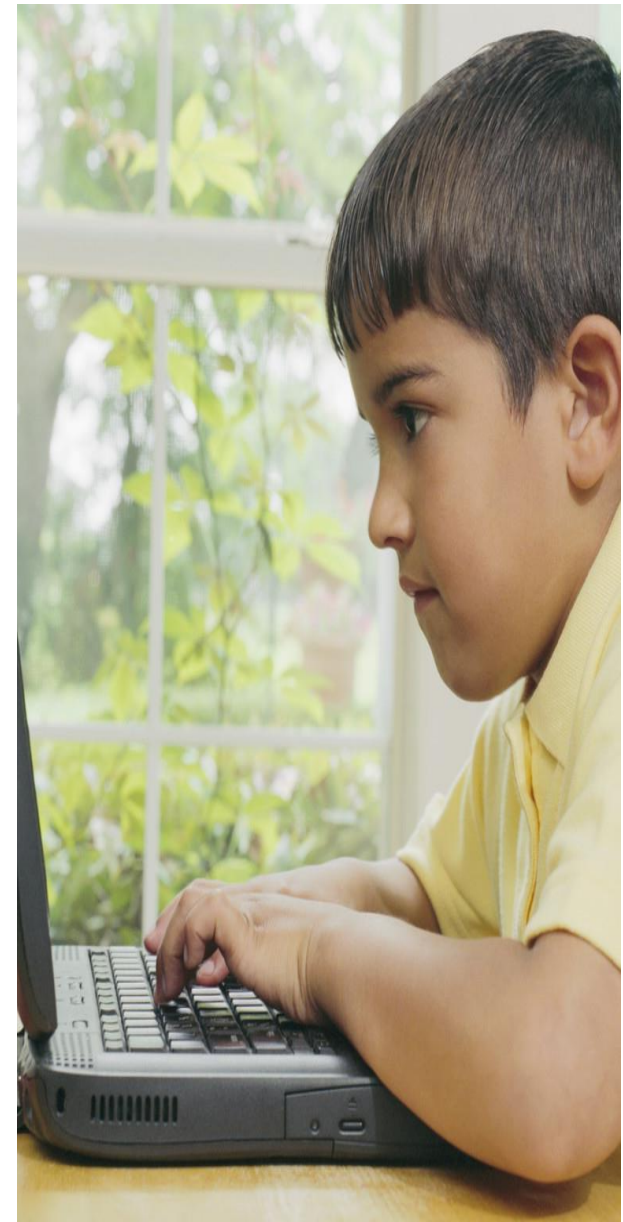


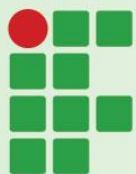
pierry-teza-64082028

# Apresentações

## Alunos

- Nome?
- Trabalha? Em qual área?
- Possui alguma formação (técnico, graduação, etc.)?
- Por que escolheu o Curso de Licenciatura em Matemática?
- O que espera do curso?
- Objetiva a docência?





**INSTITUTO  
FEDERAL**  
Santa Catarina

# O curso

## Onde estamos

Módulo	Componente	Semestre	Carga Horária Prática	Carga Horária EaD	Carga Horária Total
Módulo I 180 horas	Educação a Distância	1º	08	32	40
	Tópicos de Matemática Elementar	1º	20	60	80
	História da Educação	1º	08	72	80
Módulo II 220 horas	Geometria Plana	1º	20	60	80
	Leitura e Produção de Textos	1º	08	32	40
	Metodologia do Ensino da Matemática	1º	08	32	40
	Atividades de Extensão I	1º	08	32	40
	Total			80 horas	320 horas

# O curso

## Perfil profissional

- O Licenciado em Matemática, de acordo com os Referenciais Curriculares Nacionais para Cursos de Bacharelado e Licenciatura (2010), é o professor que planeja, organiza e desenvolve atividades e materiais relativos à Educação Matemática. Sua atribuição central é a docência na Educação Básica, [...]



# A disciplina

## Ementa

- Competências:
  - Compreender a função e responsabilidade social da Educação Pública e particularmente da Extensão;
  - Discutir o significado da Extensão em uma perspectiva indissociada do Ensino e da Pesquisa;
  - Elaborar e desenvolver projetos e atividades de Extensão numa abordagem multi e interdisciplinar;
  - Divulgar o conhecimento científico produzido às comunidades acadêmicas e grupos sociais.

# A disciplina

## Ementa

- Conhecimentos:
  - Educação Superior, Ensino, Pesquisa e Extensão. Concepções e Tendências da Extensão. Legislação da Extensão. Procedimentos Metodológicos, Didáticos e Técnico-Científicos. Etapas para a Elaboração de Atividades e Projetos de Extensão. Inserção orientada e supervisionada dos estudantes nos projetos de extensão do campus. Produção de relatório de participação. Vivências de ações extensionistas diversificadas. Ações de extensão com a temática de desmistificação da matemática.

# A disciplina

## Ementa

- Habilidades:
  - Saber trabalhar em equipe, saber utilizar ferramentas necessárias ao seu desenvolvimento, saber planejar e organizar seu material, saber socializar com os alunos e com os professores. Saber lidar com diferentes perfis que são apresentados.

# A disciplina

## Ementa

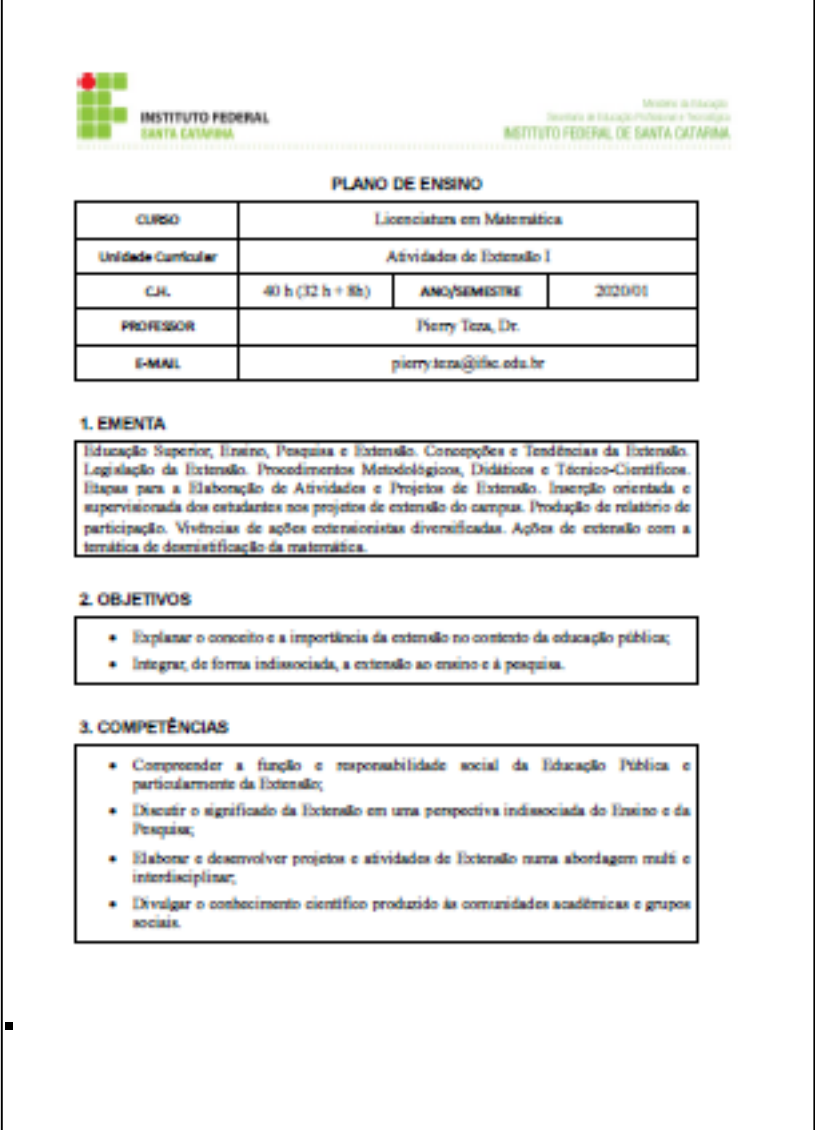
- Atitudes:
  - Ser flexível, demonstrar senso de justiça, ser criativo, ter um bom relacionamento, ser fonte de inspiração. Demonstrar alegria, empatia e paixão, ser paciente e aprender sempre.



# A disciplina

## Plano de Ensino

- Plano de Ensino:
  - Ementa.
  - Objetivos.
  - Competências
  - Conteúdo programático.
  - Método de Ensino e recursos didáticos.
  - Avaliação.
  - Instrumentos e critérios de avaliação.
  - Referências.



**INSTITUTO FEDERAL  
SANTA CATARINA**

Matéria de Graduação  
Bacharelado em Educação Profissional e Tecnológica  
**INSTITUTO FEDERAL DE SANTA CATARINA**

**PLANO DE ENSINO**

CURSO	Licenciatura em Matemática		
Unidade Curricular	Atividades de Extensão I		
C.H.	40 h (32 h + 8h)	ANO/SEMESTRE	2020/01
PROFESSOR	Pierry Teza, Dr.		
E-MAIL	pierry.teza@ifsc.edu.br		

**1. EMENTA**

Educação Superior, Ensino, Pesquisa e Extensão. Concepções e Tendências da Extensão. Legislação da Extensão. Procedimentos Metodológicos, Didáticos e Técnico-Científicos. Etapas para a Elaboração de Atividades e Projetos de Extensão. Inscrição orientada e supervisionada dos estudantes nos projetos de extensão do campus. Produção de relatório de participação. Vivências de ações extensionistas diversificadas. Ações de extensão com a temática de desmistificação da matemática.

**2. OBJETIVOS**

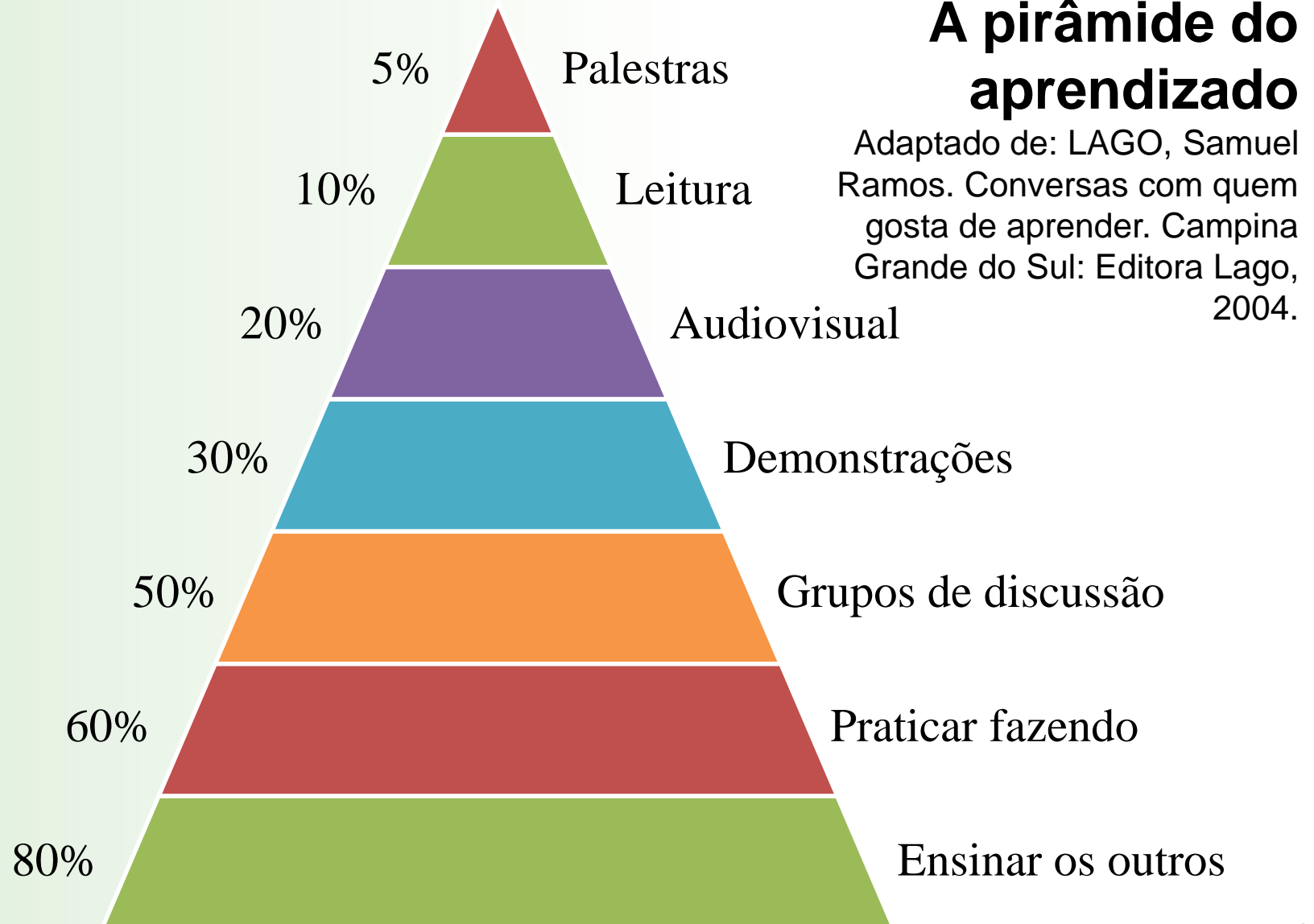
- Explorar o conceito e a importância da extensão no contexto da educação pública;
- Integrar, de forma indissociada, a extensão ao ensino e à pesquisa.

**3. COMPETÊNCIAS**

- Compreender a função e responsabilidade social da Educação Pública e particularmente da Extensão;
- Discutir o significado da Extensão em uma perspectiva indissociada do Ensino e da Pesquisa;
- Elaborar e desenvolver projetos e atividades de Extensão numa abordagem multi e interdisciplinar;
- Divulgar o conhecimento científico produzido às comunidades acadêmicas e grupos sociais.

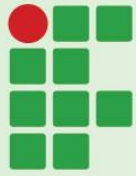
# Considerações importantes

## Importância do método



# Considerações importantes

## Importância do método



**INSTITUTO  
FEDERAL**  
Santa Catarina



## Inteligências múltiplas

Teoria criada pelo psicólogo americano Howard Gardner na década de 80.



# Considerações importantes

## Frequência

- Importância:
  - Manter o entendimento da matéria.





# Considerações importantes

## Material de aula

- Material de aula:
  - No Moodle.



# Considerações gerais

- Seja presente e participativo.
- Utilize bem a tecnologia.
- Atenção durante as explicações.
- Leia muito.
- Não deixe para última hora.
- Siga os prazos.
- Estude antecipadamente.



**Estudem**

**(passa rápido!)**



# Sem justificativas: um pouco da história de William Kamkwamba.

The story of how imagination and ingenuity can change a family, a village, and a nation.

