

Fichas Técnicas de Moda

PARTE 2

Como inserir informações
na Ficha sem errar e nem
perder tempo



Cenas do capítulo anterior

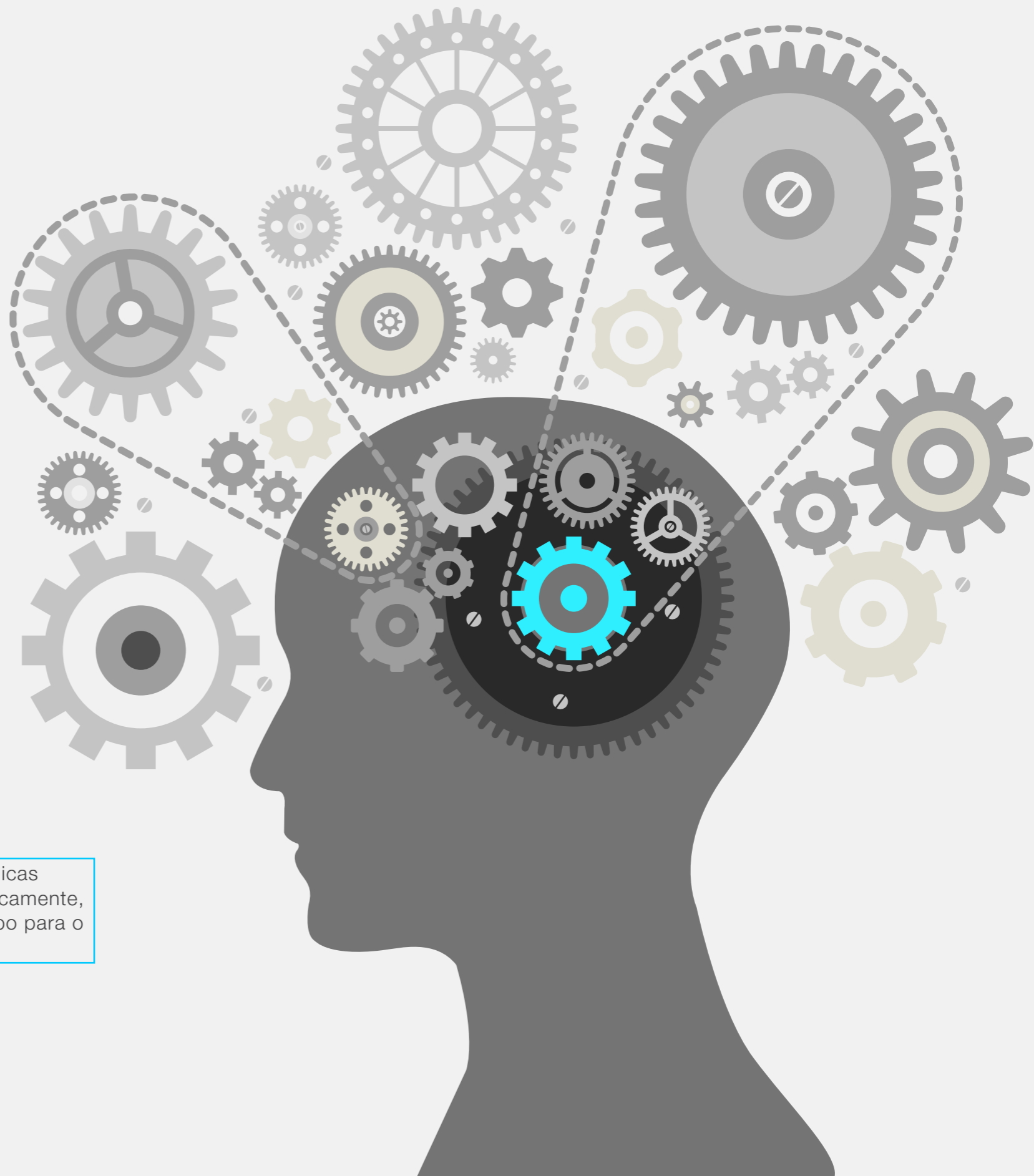
Para não deixar dúvidas a respeito da importância da Ficha Técnica de Moda, vamos recapitular alguns pontos.

A Ficha Técnica de Moda existe para que todo o processo de fabricação de uma roupa funcione bem. Ela é de suma importância para que os processos produtivos, internos ou externos, sejam conduzidos com a maior eficiência possível.



Quer saber como desenvolver Fichas Técnicas ricas e incrivelmente detalhadas, automaticamente, sem errar e nem perder tempo? Isso é papo para o próximo e-book. [CLIQUE AQUI](#)

Metaforicamente podemos compará-la ao cérebro humano. Quando há algum problema no cérebro e ele não é tratado, demais partes do corpo poderão ser afetadas, aparecendo doenças, dificuldades ou sequelas. Assim como uma Ficha Técnica, o cérebro conduz tudo.



Quer saber como desenvolver Fichas Técnicas ricas e incrivelmente detalhadas, automaticamente, sem errar e nem perder tempo? Isso é papo para o próximo e-book. [CLIQUE AQUI](#)

Dessa forma, o objetivo da Ficha é detalhar tecnicamente a roupa a ser produzida para as etapas de engenharia de produção, custos e PPCP (Planejamento, Programação e Controle da Produção). Ela é a corrente de comunicação entre quem projeta e quem executa, portanto, deve ser muito clara.

Preencher a Ficha com o maior número de informações e detalhes sobre o produto é muito importante, só assim as demais áreas irão conseguir trabalhar e realizar a produção sem dúvidas.



Quer saber como desenvolver Fichas Técnicas ricas e incrivelmente detalhadas, automaticamente, sem errar e nem perder tempo? Isso é papo para o próximo e-book. [CLIQUE AQUI](#)

O que deve conter na Ficha Técnica

Todas as informações relevantes ao processo produtivo para que as etapas de modelagem, gradação, encaixe, corte e produção realizem suas tarefas com exatidão!

Resumindo, a Ficha Técnica é como um dossiê da roupa, um documento de suma importância, que deve ser lido por todos os envolvidos na confecção.

Sendo assim, uma boa Ficha no mínimo deve conter:

- Marca, coleção, nome do produto e referência do modelo
- Desenho técnico, frente e costas, com todos os detalhes
- Tipo e quantidade de matéria-prima, aviamentos, tecidos e sua composição
- Etiquetas e suas posições
- Composição das etiquetas
- Cores e suas combinações
- Sequência operacional de confecção, com o tempo de cada processo
- Tamanhos a serem fabricados
- Tamanho da base



Quer saber como desenvolver Fichas Técnicas ricas e incrivelmente detalhadas, automaticamente, sem errar e nem perder tempo? Isso é papo para o próximo e-book. [CLIQUE AQUI](#)

É coisa à beça, e a chance de errar é proporcional

Por isso, na hora de preencher uma Ficha Técnica, todo o cuidado é preciso e toda a atenção é necessária. Confundir-se e inserir informações erradas ou esquecer de alimentar alguma informação que está localizada em mais de uma parte da ficha é um perigo bastante comum e corriqueiro. Acontece.

Além disso, preencher a Ficha Técnica com um nível tão alto de detalhamento pode levar tempo – o que para algumas empresas acaba se tornando um problema –, principalmente naquelas que fazem o preenchimento de forma manual ou que utilizam programas de computador genéricos (não específicos para o design de moda).



Quer saber como desenvolver Fichas Técnicas ricas e incrivelmente detalhadas, automaticamente, sem errar e nem perder tempo? Isso é papo para o próximo e-book. [CLIQUE AQUI](#)



Se é por falta de mão de obra especializada, a demanda acumula. Se é por falhas na forma de se fazer o preenchimento, pior ainda.

Quando a ficha é preenchida de forma errada, o buraco é muito mais embaixo. Criam-se gargalos, retrabalhos e toda a produção fica comprometida. A produtividade cai e a pressão dos prazos, levanta. Muitas vezes é por esse motivo que inúmeras confecções simplificam a sua Ficha, mas se esquecem de que a falta das informações irá impactar a produção.



Quer saber como desenvolver Fichas Técnicas ricas e incrivelmente detalhadas, automaticamente, sem errar e nem perder tempo? Isso é papo para o próximo e-book. [CLIQUE AQUI](#)

Olha alguns exemplos do que pode acontecer a partir de erros ou falta de preenchimento na Ficha Técnica:

- Erro no desenvolvimento das modelagens
- Referências trocadas
- Sequência operacional incorreta
- Processos incorretos como costura e aplicação de detalhes da peça
- Compra de quantidade maior ou menor de matéria-prima e aviamentos
- Falha na determinação dos custos

Imagina!

Os custos aumentam devido à utilização incorreta de materiais, o retrabalho torna-se rotina, a mão de obra fica desgastada, aparecem os gargalos para a entrega da coleção no prazo esperado... Enfim. Melhor é não errar.



Então, como preencher uma ficha com perfeição?

Bom, a gente há de concordar que chegar a perfeição é muito difícil, certo? Mas existem formas ideais de se fazer isso.

Uma delas é...

Começar pela elaboração ou definição de uma ficha-padrão. Completa e coerente. Que tenha os campos de informação mais pertinentes para a confecção em questão.

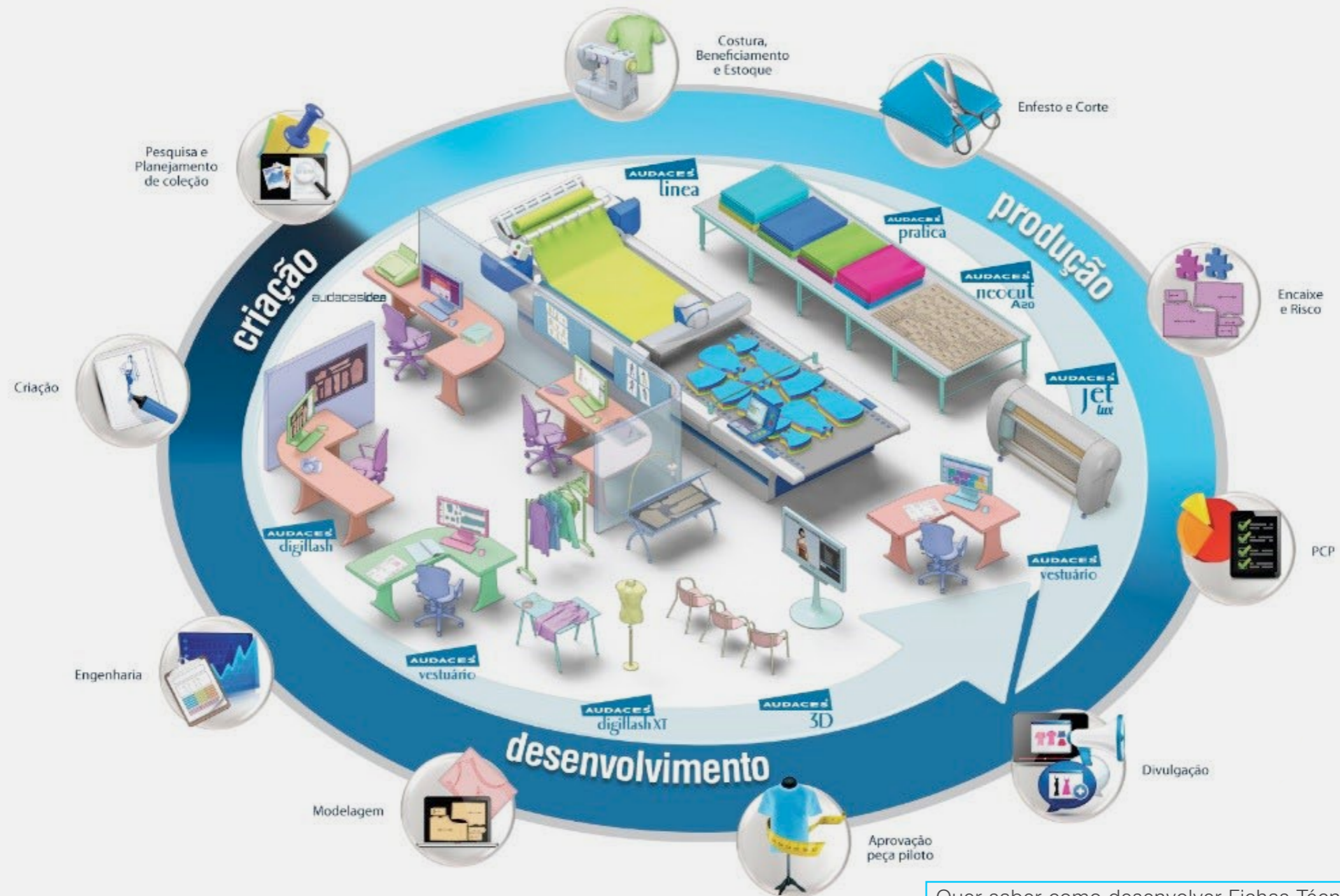
Assim, os envolvidos vão se acostumando a preencher os campos corretamente. Passarão a compreender o que é uma boa Ficha Técnica. E com o passar do tempo, poderão adquirir as características necessárias para manter o nível.



Quer saber como desenvolver Fichas Técnicas ricas e incrivelmente detalhadas, automaticamente, sem errar e nem perder tempo? Isso é papo para o próximo e-book. [CLIQUE AQUI](#)

Responsabilidade

Toda a eficiência de um ciclo de produção de uma coleção começa pela área de Criação. Lembre-se disso!



Quer saber como desenvolver Fichas Técnicas ricas e incrivelmente detalhadas, automaticamente, sem errar e nem perder tempo? Isso é papo para o próximo e-book. [CLIQUE AQUI](#)

Atenção

É importante verificar sempre se todos os itens necessários para a produção realizar seu trabalho com clareza estão apontados. Não esqueça dos detalhes como etiquetas, descrição dos aviamentos, se a peça deve possuir forro, etc.



Quer saber como desenvolver Fichas Técnicas ricas e incrivelmente detalhadas, automaticamente, sem errar e nem perder tempo? Isso é papo para o próximo e-book. [CLIQUE AQUI](#)

Concentração

Se a sua ficha possui a mesma informação em mais de um lugar, mantenha todas iguais. Por exemplo, se você cria uma anotação de processo de costura no desenho técnico, e a mesma informação é inserida numa planilha de processos, ambas devem estar idênticas. A planilha pode conter mais informações, como detalhamento da atividade e custo, porém aquilo que se repete deve estar igual.

| Audaces Fashion Technology | | | | | | | | Ordem de Corte | | | | | |
|----------------------------|---|--------------------|--|--------------------|-----------|-----------------------|--------------------------|-----------------------------|------------------|--------------------|--------------------------|-----------|------------|
| Referência | PL - 0578 | | | Responsável | Audaces | | | XP | P | M | G | XG | XXG |
| Descrição | Abertura lateral na barra e logo da marca bordada | | | Variantes | Três | | | 1 | 2 | 4 | 2,5 | 2 | 1 |
| | | | | | | | | | | | | | |
| MATERIAIS | | | | | | | | PROCESSOS | | | | | |
| Referência | Descrição | Responsável | Observação | Qtd | UM | Custo Unitário | Custo de Produção | Referência | Descrição | Responsável | Custo de Produção | | |
| Chambray | Azul Marinho 54 | Cataguases | 100% Algodão | 0,20 | M | 18,00 | 3,60 | Bordado | Branco 5310 | KC Bordados | 0,50 | | |
| Punho mt | Preto | Cataguases | 100% Algodão | 0,02 | KG | 24,00 | 0,48 | Costura | | Sperafico | 12,50 | | |
| Etiqueta de Composição | | Technoblu | No lado esquerdo de quem veste, 15 cm de altura da barra | 1 | und | 0,02 | 0,02 | Corte | | Sperafico | 0,30 | | |
| Botão 104 | Botão com relevo da marca | Audaces | Botão de resina com quatro furos | 2 | unid | 0,10 | 0,20 | Embalagem | Plain packing | Sperafico | 0,50 | | |
| Piquet Ref 8793 | Trama piquet 175 | Audaces | 100% CO Largura - 205 cm / Peso - 0,175 Kg | 1 | Kg | 15,00 | 15,00 | Total \$ | | | 13,80 | | |
| Total \$ | | | | | | | 19,30 | CUSTO DE PRODUÇÃO \$ | | | | 33,10 | |





Interpretação

Avalie se as informações inseridas estão claras. No início, verifique com algum colega se ele compreende as informações escritas, pesquise com as áreas de produção quais informações podem ser aperfeiçoadas. Esse é um excelente trabalho para construção de processo em conjunto.



Quer saber como desenvolver Fichas Técnicas ricas e incrivelmente detalhadas, automaticamente, sem errar e nem perder tempo? Isso é papo para o próximo e-book. [CLIQUE AQUI](#)

Outra forma de preencher uma Ficha é...

A outra forma – e que para os dias de hoje é a mais indicada – contempla a utilização de um sistema de computador específico para a criação de moda. Um sistema que gera Fichas Técnicas completas automaticamente, numa velocidade jamais vista e de um jeito muito mais fácil do que se pode imaginar.



Quer saber como desenvolver Fichas Técnicas ricas e incrivelmente detalhadas, automaticamente, sem errar e nem perder tempo? Isso é papo para o próximo e-book.

[**CLIQUE AQUI E BAIXE GRÁTIS**](#)

Dúvidas e comentários?

Caso tenha alguma dúvida ou sugestão, [clique aqui](#) e deixe seu comentário sobre esse eBook. Qualquer questão adicional, entre em [contato conosco](#).

Compartilhe

Se você gostou desse eBook, clique nos links abaixo e recomende-o para mais pessoas

 [Recomendar](#)

 [Tweet](#)

Aprenda mais

Para mais informações sobre o setor têxtil e de confecção, a Audaces mantém quatro Blogs que fomentam o conhecimento com a divulgação espontânea de profissionais e pesquisadores da área de Moda.

[Falando de Criação](#)

[Falando de Desenvolvimento](#)

[Falando de Produção](#)

[Falando de Educação](#)



simples de aprender

A Audaces é uma empresa brasileira que produz tecnologia para confecções em mais de 70 países. Fundada no ano de 1992, na cidade de Florianópolis/SC, a empresa tem sua trajetória baseada na inovação. A Audaces conquistou a confiança e o reconhecimento do mercado interno e externo ao desenvolver produtos de ponta para auxiliar nos processos produtivos de todos os tamanhos de confecções. Líder absoluta no mercado de vendas de CAD/CAM em toda América Latina, a empresa exporta seus equipamentos para quatro continentes. Com mais de 20 anos de existência, é detentora de diversos prêmios e alcançou o maior reconhecimento que uma empresa pode almejar: a confiança e a satisfação de seus clientes.

fácil de usar

audaces.com