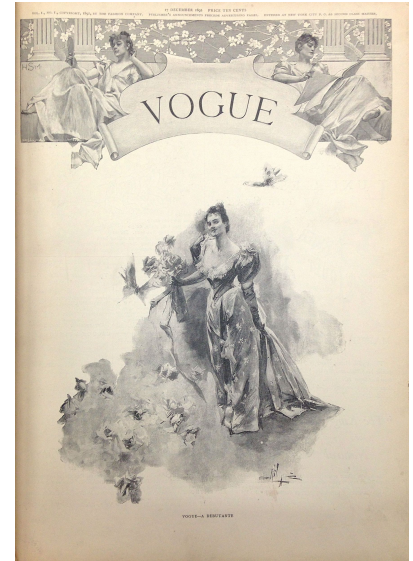

Pesquisa de Zeitgeist 1900-1910

História da Moda

La belle époque - Era Eduardiana

Esses dois períodos, que em certo momento se concominaram, aconteceram de 1871 a 1914 e 1901 a 1910 respectivamente.

Ambos têm basicamente as mesmas características porém a Era Eduardiana se referindo à Grã Bretanha e La belle époque à França e outros lugares influenciados por ela.



Zeitgeist

O espírito do tempo

Para descrever a atmosfera da época vamos seguir o autor, Gurmit Matharu, e falar sobre “alta cultura”, “cultura popular” e “baixa cultura”.

Alta Cultura

Lina Cavalieri

Soprano e atriz de ópera

Conhecida como La Cavaliere

Participou de inúmeras peças

Foi umas das personalidades mais fotografadas da época.



Cléo de Mérode

Bailarina

Ícone da moda

Estava presente em revistas e jornais

Publicou o livro “Le Ballet de ma Vie” em 1955.

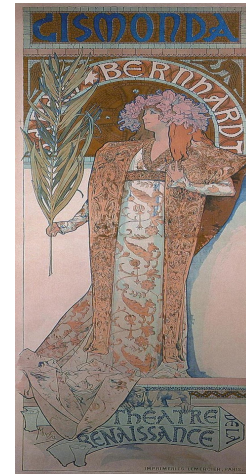
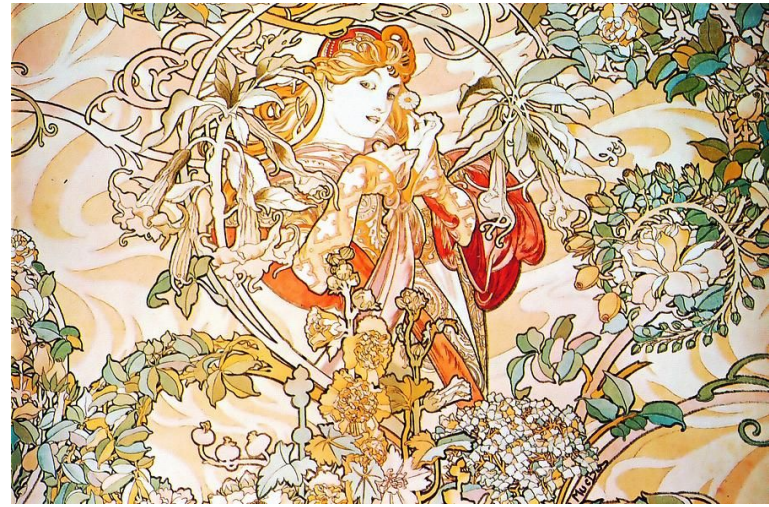


Art Nouveau

Movimento artístico e arquitetônico

Valoriza o belo

Movimentos curvos inspirados na natureza



Simbolismo

1893-1922

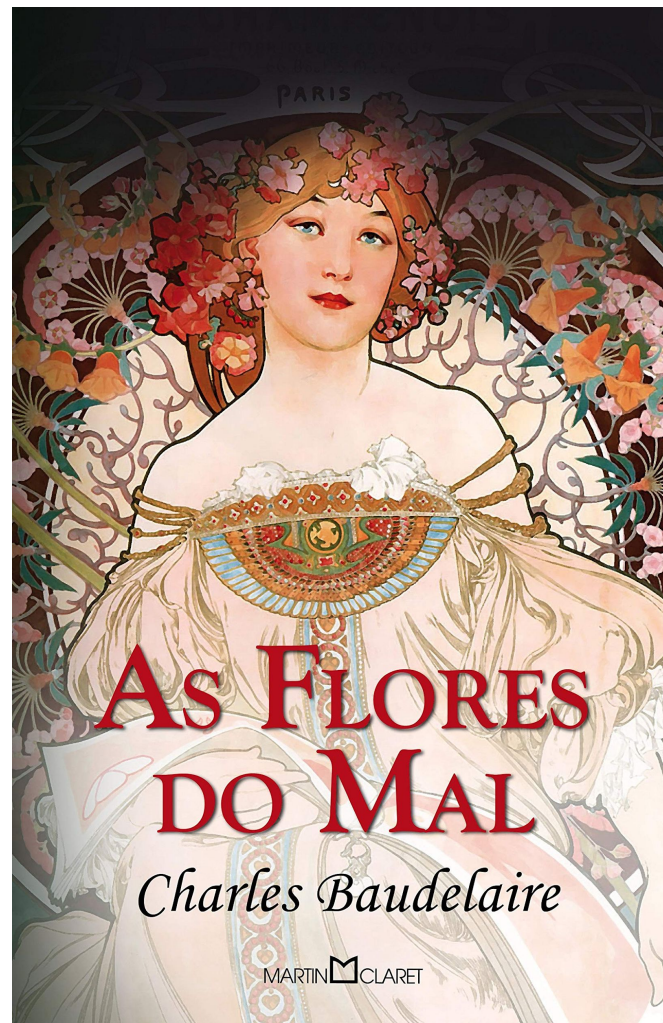
Movimento literário que valorizava o sentido, a fluidez
as emoções

Olhar reflexivo para o mundo

Espiritualidade, misticismo

Sentidos humanos, tato, olfato, paladar

Subjetividade



Cultura Popular

Vogue

A revista Nova Iorque que circulava desde 1892 era muito influente nas vidas das mulheres, principalmente de classe alta. Também atingia um público mais popular.



Baixa Cultura

Caroline Otero

Cantora e dançarina de cabaré

Ícone de beleza

Já roteirizou filmes

Cortesã mais famosa e rica da época.



Weltanschauung

Visão de mundo das pessoas
daquela época

Como podemos observar no estilo literário da época as pessoas estavam mais ligadas aos sentimentos e espiritualidade.

Embora a sociedade estivesse envolta por grandes inovações tecnológicas, nesse momento, as pessoas estão mais voltadas para seus sentimentos.

Ethos

“Costumes” “Modos”

O que estava em voga em
1900-1910

Mulheres com cinturas mínimas, pérolas, chapéus, luxo...



Homens: cabelo curto, seda, xadrez



Pari passu

As mudanças sociais que
aconteciam

Eventos que influenciaram o
comportamento em massa

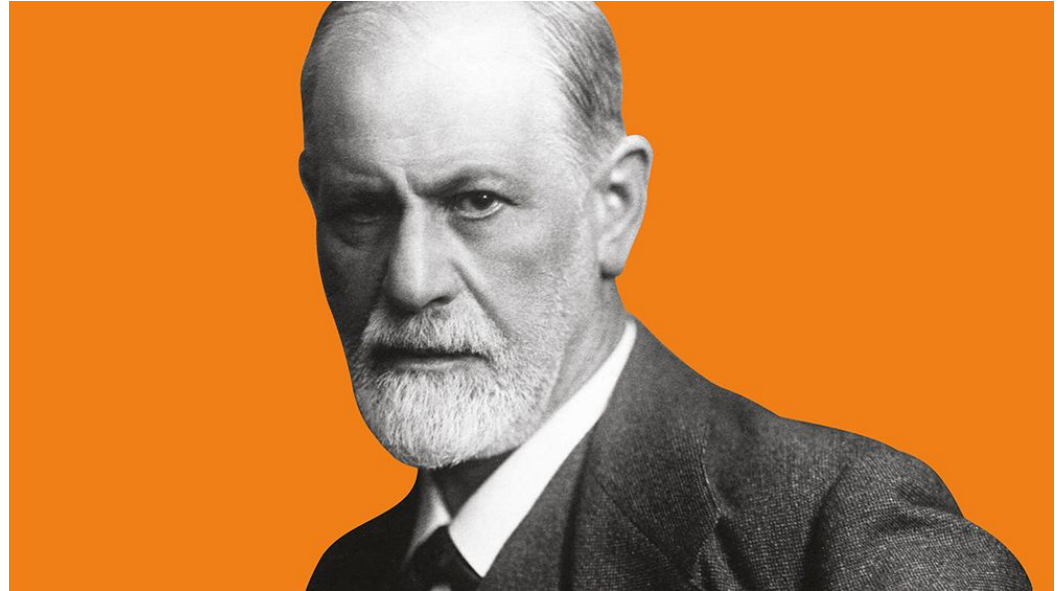
Ford Motor Company

Em 1903 Henry Ford funda sua empresa que revoluciona o transporte para sempre

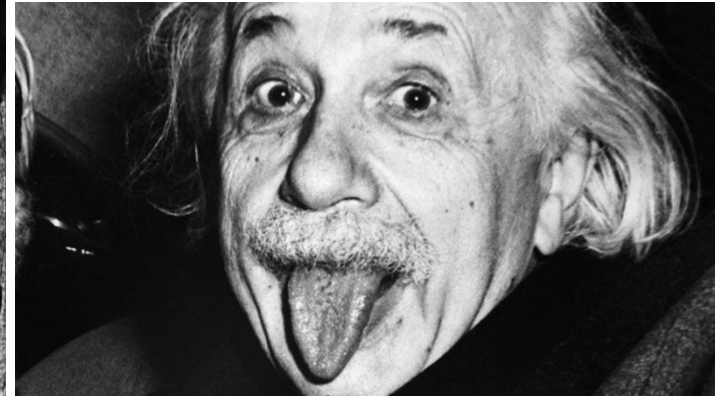
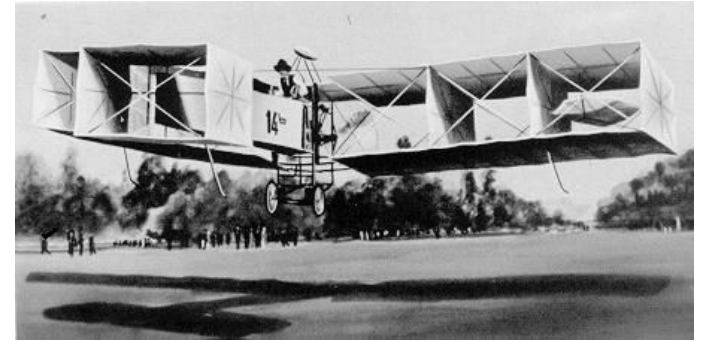
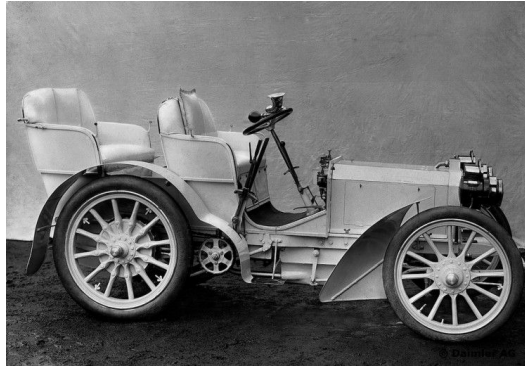


Sigmund Freud

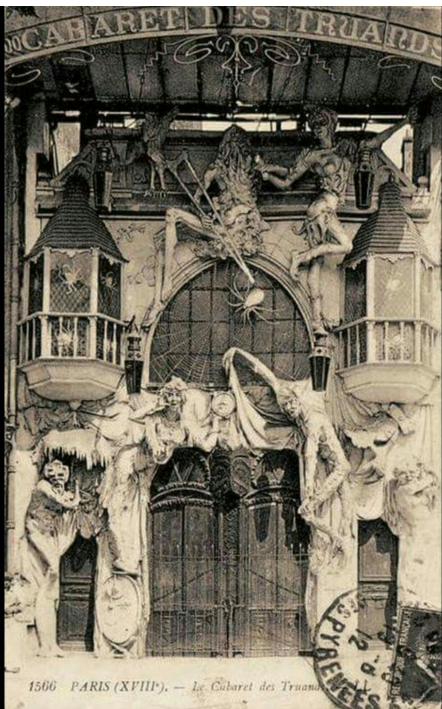
A partir de 1901 Freud começa a publicar uma série de ensaios a respeito do ser humano tratando de assuntos polêmicos para a época como o inconsciente, sexualidade e psicopatologia



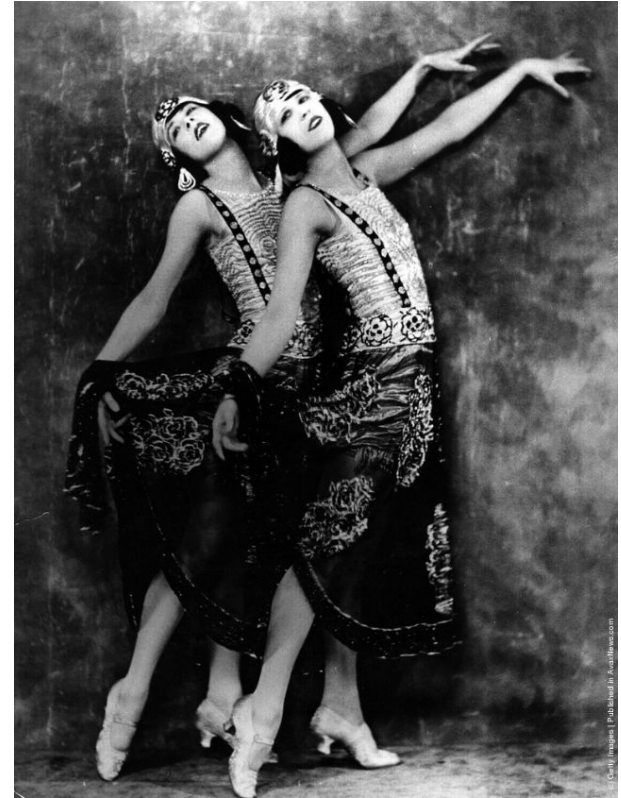
Expansão e progresso tecnológico, científico e cultural



Vida noturna mais intensa por conta da iluminação nas ruas



Surgimiento de bares, cafés e cabarés



Movimento Sufragista



MERCI

Ana Ruiz Kaue de Mendonça

