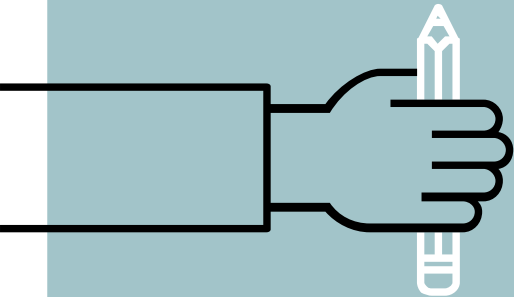
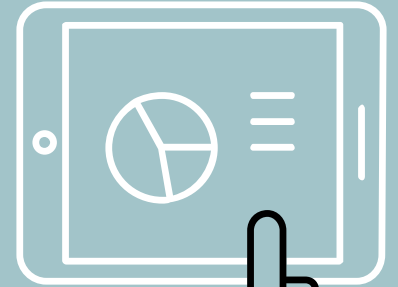


# Moodle I

## Dicas e exemplos

Luís H. Lindner  
Rafaela Lunardi Comarella



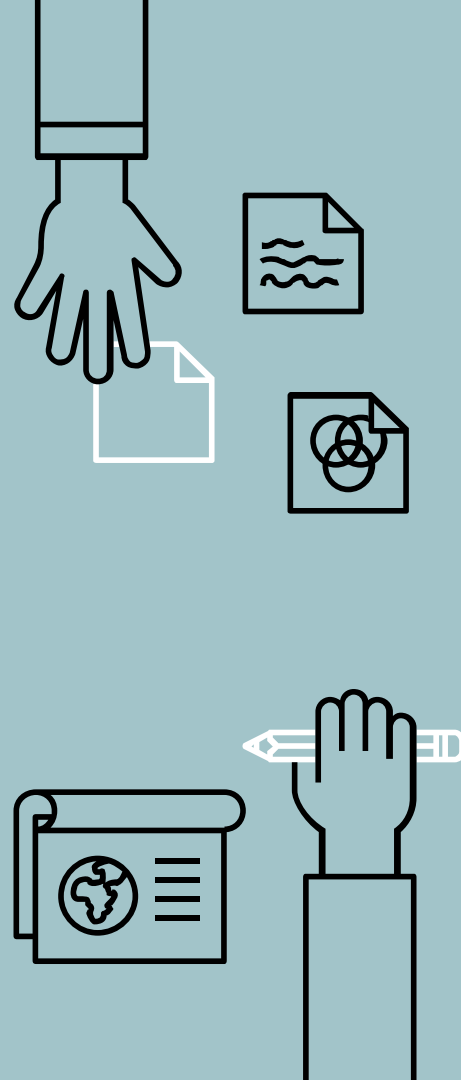
# Qual Moodle?

## Moodle.EAD

- ▶ cadastro manual
- ▶ inscrição por lista/manual/autoinscrição
- ▶ e-mail de cadastro = e-mail pessoal
- ▶ abertura de salas via solicitação
- ▶ será descontinuado

## Moodle.IFSC

- ▶ autenticação LDAP
- ▶ inscrição por lista/manual/autoinscrição
- ▶ e-mail de cadastro = e-mail institucional
- ▶ docentes podem abrir salas
- ▶ integrará toda oferta do IFSC
- ▶ perspectiva de conversa com SIGAA



# Agenda Moodle I

1. Organização básica (categorias e cursos) - boas práticas
2. Papéis e permissões
3. Modelos de sala (tópicos, semanas, botões)
4. Destaques da versão 3.4 e do novo tema - botão inserir template
5. Exemplos de recursos



▶ **Formação Inicial e Continuada**

---

▶ **Técnico**

---

▶ **Complementação pedagógica (Graduação)**

---

▶ **Graduação**

---

▶ **Pós-Graduação**

---

▶ **Idiomas sem Fronteiras**

---



▼ **Pós-Graduação**

▼ **Especialização**

▼ **Docência para a Educação Profissional**

▶ **Turma 2017**

---

▶ **Turma 2018**

---



## ▼ Pós-Graduação

### ▼ Especialização

#### ▼ Docência para a Educação Profissional

##### ▼ Turma 2017

###### ▶ Alunos

- 
- ➔ POSDocencia - Espaço dos NEads e Professores

---

  - ➔ POSDocencia - Suporte Acadêmico

---

  - ➔ POSDocencia1 - Introdução à EaD e ao Ambiente Virtual de Aprendizagem

---

  - ➔ POSDocencia2 - História, Estrutura e Políticas da Educação Profissional no Brasil

---

  - ➔ POSDocencia3 - Teorias e Abordagens Educacionais

---

  - ➔ POSDocencia4 - Ensino Híbrido: Integração de Tecnologias

---

› **Câmpus Araranguá**

---

› **Câmpus Caçador**

---

› **Câmpus Canoinhas**

---

› **Câmpus Chapecó**

---

› **Câmpus Criciúma**

---

› **Câmpus Florianópolis**

---

› **Câmpus Florianópolis-Continente**

---

› **Câmpus Garopaba**

---

› **Câmpus Gaspar**

---

› **Câmpus Geraldo Werninghaus**

---

› **Câmpus Itajaí**

---

› **Câmpus Jaraguá do Sul**

---

› **Câmpus Joinville**

---

› **Câmpus Lages**

---

› **Câmpus Palhoça Bilíngue**

---

› **Câmpus São Carlos**

---

› **Câmpus São José**

---

› **Câmpus São Lourenço do Oeste**

---

› **Câmpus São Miguel do Oeste**

---

› **Câmpus Tubarão**

---

› **Câmpus Urupema**

---

› **Câmpus Xanxerê**

---

› **Cerfead**

---



## ▼ Câmpus Criciúma

### ▶ Cursos de Formação Inicial e Continuada (FIC) - EAD

---

### ▶ Cursos de Formação Inicial e Continuada (FIC) - Presencial

---

### ▶ Cursos Técnicos

---

## ▼ Cursos Superiores

### ▶ Engenharia Mecatrônica

---

## ▼ Licenciatura em Química

### ▼ 1ª FASE

➔ Introdução ao Laboratório de Química - 2018/01

---



➔ Fundamentos da Matemática 2018/1

---



➔ Fundamentos da Matemática 2017/2

---



➔ Química I

---





## ▼ Geral

---

Nome completo do curso

\*



Nome breve do curso \*



Categoria do curso 

Cerfead / Ambientes de trabalho / NEADS / Salas de prática - Encontro de NEADS

Visibilidade do curso 

Mostrar 





Data de início do curso



5  abril  2018  

Data de término do curso



5  abril  2019    Habilitar

# NORMATIZAÇÃO NOMENCLATURA DOS CURSOS

## CURSOS FIC

↑ ano ↑ semestre ↑ iniciais do curso  
**17.2A-PDCMD**  
↓ bimestre

## PREFIXO GERAL

**17.2-PDCMD**  
↓ ano ↓ semestre ↓ iniciais do curso

## UCs e SALAS ESPECIAIS

**17.1-GPEPT-OP**  
↓ ano ↓ semestre ↓ iniciais do curso ↓ iniciais da UC ou sala

### EX: 2017.2A-PDCMD-SPA

Sala de Prática A (SPA) do Curso FIC em Planejamento e Desenvolvimento de Cursos na Modalidade a Distância (PDCMD) ofertado no primeiro bimestre (A) do segundo semestre (2) de 2017 (17.2A)

### Instruções:

**Indicador 1** - sempre o ano da oferta.

**Indicador 2** (antecedido de ponto) - "1" para o primeiro semestre e "2" para o segundo semestre.

**Indicador 3** (após indicação do semestre da oferta) - apenas para os cursos de curta duração  
"A" para o primeiro bimestre do curso e "B" para o segundo bimestre do curso.

**Indicador 4** (antecipado de hífen e após período do curso) - letras iniciais do nome do curso.

**Indicador 5** (antecipado de hífen e após letras iniciais do nome do curso) - letras iniciais do nome da UC ou sala especial.

### UCs COMPARTILHADAS (entre cursos)

As siglas dos Câmpus devem ser grafadas conforme Instrução Normativa nº 5/2014/Reitoria.

câmpus responsável pela oferta

### EX: 18.1-CDR-MP

↓ ano ↓ semestre ↓ iniciais da UC

# Tipos de sala

Tópicos 1

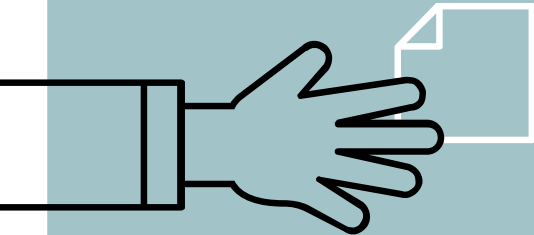
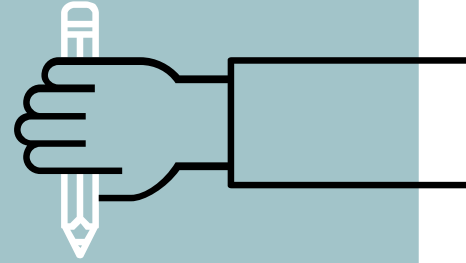
Tópicos 2

Semana

Botões 1

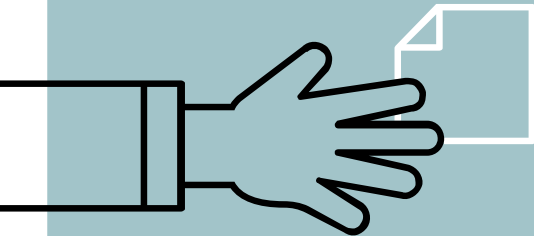
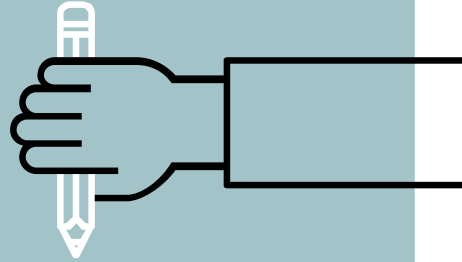
Botões 2

Botões 3



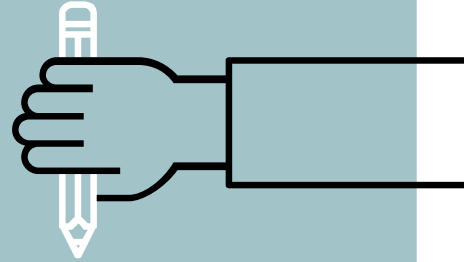
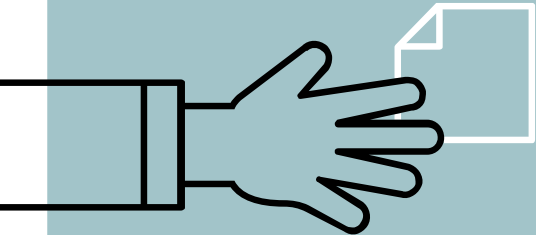
# Moodle 3.4 e o novo tema

Destques  
Botão inserir template



# Exemplos de recursos

O que podemos fazer?



# Apresentação de Conteúdo

Rótulo, URL, Pasta

<https://moodle.ifsc.edu.br/course/view.php?id=2059>

Página

<https://moodle.ifsc.edu.br/mod/page/view.php?id=34840>

Livro

<https://moodle.ead.ifsc.edu.br/mod/book/view.php?id=74732>



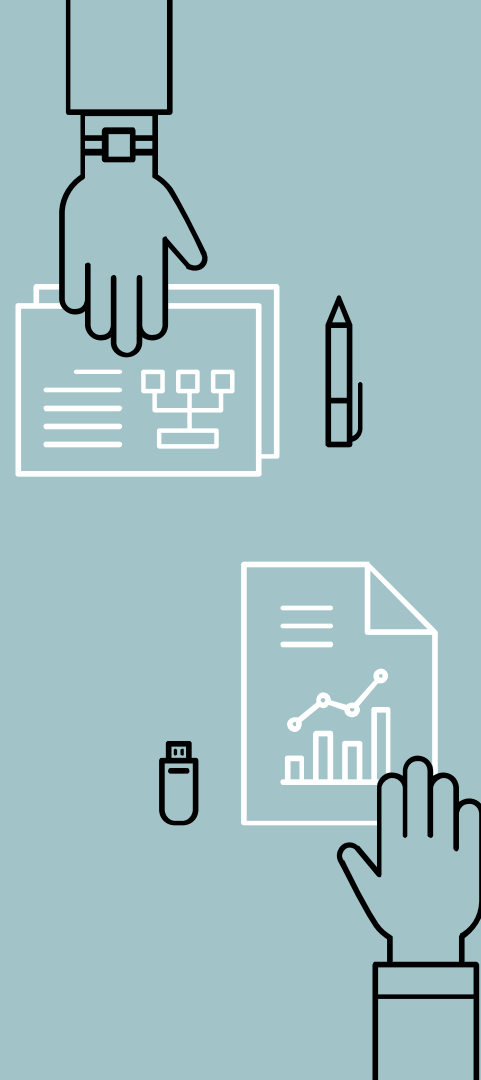
# Fóruns

Mural de Avisos -

<https://moodle.ead.ifsc.edu.br/mod/forum/view.php?id=57362>

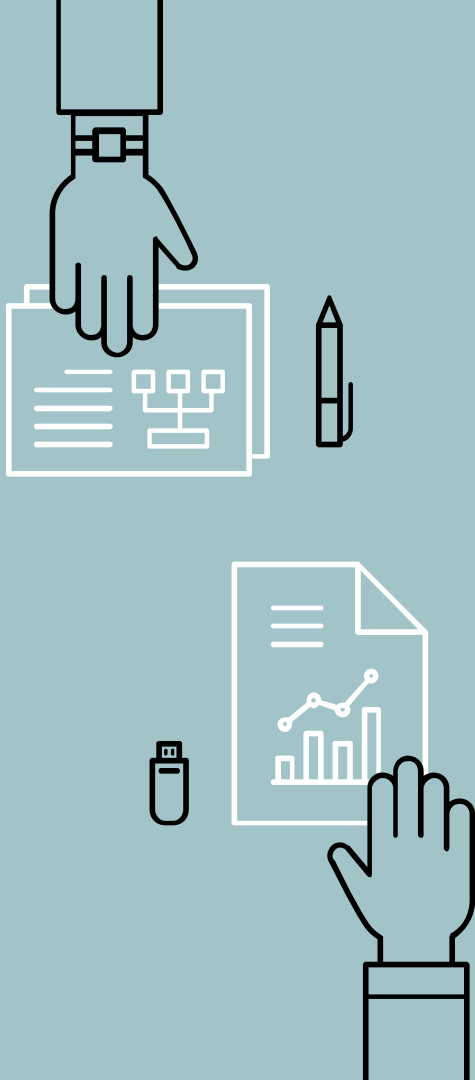
Fórum geral - (todos podem abrir tópicos)

- Fórum de Dúvidas - exemplo 1 -  
<https://moodle.ead.ifsc.edu.br/mod/forum/view.php?id=57363>
- Fórum de Dúvidas - exemplo 2 -  
<https://moodle.ead.ifsc.edu.br/mod/forum/view.php?id=69767>
- Espaços para interação aberto - exemplo 1  
<https://moodle.ead.ifsc.edu.br/mod/forum/view.php?id=57364>
- Espaços para interação aberto - exemplo 2  
<https://moodle.ead.ifsc.edu.br/mod/forum/view.php?id=69768>



# Fóruns

- Fórum Avaliativo - Exemplo 1 -  
<https://moodle.ead.ifsc.edu.br/mod/forum/view.php?id=57389>
  - Fórum Avaliativo - Exemplo 2 -  
<https://moodle.ead.ifsc.edu.br/mod/forum/view.php?id=57398>
  - Fórum Avaliativo: Bola de Neve - Exemplo 3  
<https://moodle.ead.ifsc.edu.br/mod/forum/view.php?id=57690>
- Fórum de uma única discussão simples
- Apresentação da Turma - Exemplo 1 -  
<https://moodle.ead.ifsc.edu.br/mod/forum/view.php?id=57368>





# O que podemos observar num fórum?

## Fórum de Pergunta e Resposta

- Exemplo 1 -  
<https://moodle.ifsc.edu.br/mod/forum/view.php?f=4779&group=-1>
- Exemplo 2 -  
<https://moodle.ead.ifsc.edu.br/mod/forum/view.php?id=57398>



# Tarefa

- Envio de Arquivo  
<https://moodle.ead.ifsc.edu.br/mod/assign/view.php?id=64126>
- Tarefa Offline  
<https://moodle.ifsc.edu.br/mod/assign/view.php?id=34862>
- Texto Online  
<https://moodle.ifsc.edu.br/mod/assign/view.php?id=55352>



# Glossário

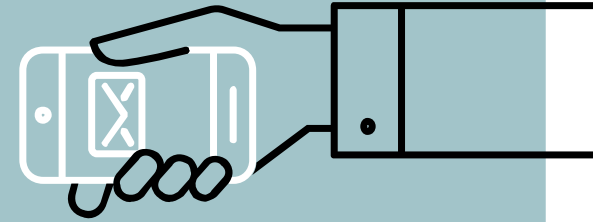
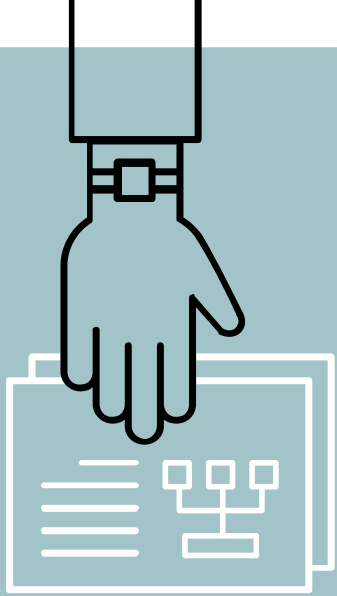
- Exemplo 1 -  
<https://moodle.ead.ifsc.edu.br/mod/glossary/view.php?id=57379>
- Exemplo 2 -  
<https://moodle.ead.ifsc.edu.br/mod/glossary/view.php?id=71384>



# Laboratório de Avaliação

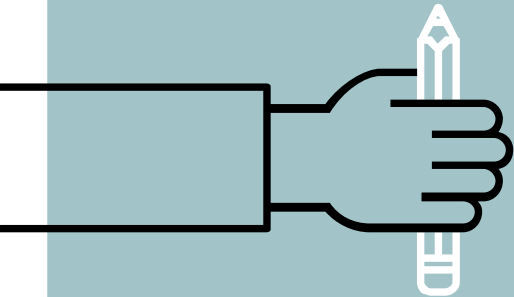
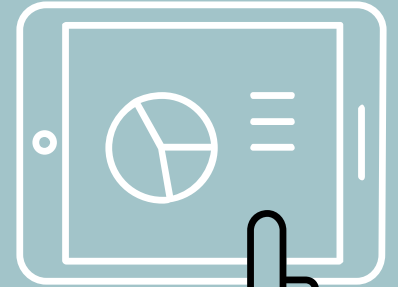
- Exemplo -  
<https://moodle.ead.ifsc.edu.br/mod/workshop/view.php?id=71471>





# Design da UC

## Matriz instrucional



Luís H. Lindner  
Rafaela Lunardi Comarella

# Matriz Instrucional

**Nome da Unidade Curricular:** Curso XYZ

CH total: xx H

**Apresentação da Unidade Curricular ou Ementa**

Inserir aqui um texto que apresente a UC/Ementa.

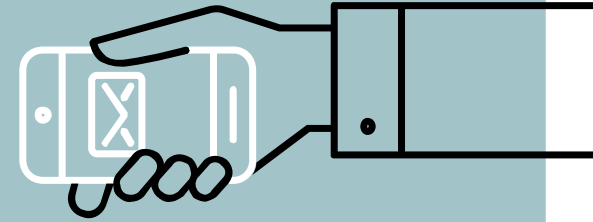
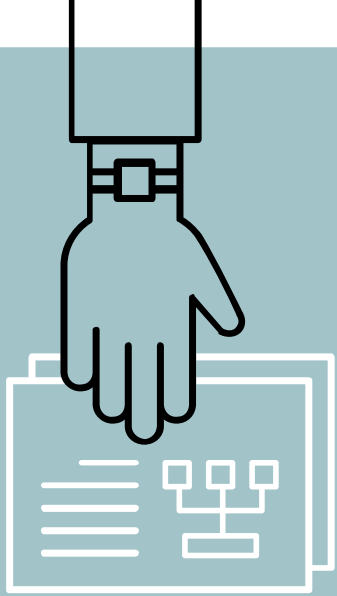
**Objetivo de aprendizagem geral da UC:** Inserir aqui o objetivo de aprendizagem da UC (atenção: objetivo de aprendizagem é do ponto de vista do aluno = o que ele será capaz de saber/fazer ao final desse curso?).

<b>Tópicos e CH</b>	<b>Objetivos de aprendizagem</b>	<b>Materiais</b>	<b>Estratégias de interação</b>	<b>Avaliação</b>	<b>Tutoria e mediação</b>
<i>Qual tópico de conteúdo a ser trabalhado e qual a carga horária <u>desse</u> tópico?</i>	<i>Ao final deste tópico o aluno deverá ser capaz de?</i>	<i>Quais materiais didáticos serão utilizados/desenvolvidos para a apresentação dos conteúdos?</i>  <i>Refleta: mídia melhor apresenta tal conteúdo?</i>  <i>Especifique os materiais. Se forem textos, diga quais textos e quantas páginas são, por exemplo.</i>	<i>Como você irá promover a interação entre alunos x alunos e alunos x professores? Quais recursos promoverão essa interação?</i>  <i>Se você propor um fórum de discussão, por exemplo, indique qual o tema do fórum.</i>	<i>Como será avaliado se o aluno atingiu os objetivos de aprendizagem/competências propostos?</i>  <i>Quais os instrumentos/recursos a serem utilizados</i>	<i>Tudo que é planejado nesta matriz impacta na oferta da UC. Nesse sentido, indique quais as ações de tutoria e mediação previstas para este tópico? (por ex. Envio de msg de boas vindas, feedback da avaliação, etc)  <i>Relacione as ações de mediação com os materiais, estratégias de interação e avaliação indicadas.</i></i>

<b>Tópicos</b>	<b>CH</b>	<b>Objetivos de Aprendizagem</b>	<b>Conteúdos</b>	<b>Recursos Didáticos</b>	<b>Estratégias de Interação</b>	<b>Avaliação</b>	<b>Tutoria e Avaliação</b>
<i>Qual tópico de conteúdo a ser trabalhado e qual a carga horária deste tópico?</i>		<i>Ao final deste tópico o aluno deverá ser capaz de?</i>	<i>Quais conteúdos contribuirão para que o estudante atinja os objetivos de aprendizagem/as competências? Você pode pensar nos conteúdos como se fossem subtópicos, ou um sumário de assuntos que compõem o grande tópico e dão conta dos objetivos de aprendizagem.</i>	<i>Quais os recursos serão utilizados para a apresentação dos conteúdos? Qual mídia melhor apresenta tal conteúdo?</i>	<i>Quais as estratégias e possibilidades de interação entre os diferentes atores? Quais recursos promoverão essa interação?</i>	<i>Como será avaliado se o aluno atingiu os objetivos de aprendizagem/competências propostos? Quais os instrumentos/recursos a serem Utilizados?</i>	<i>Quais as ações de tutoria e mediação previstas para este tópico?(por ex. Envio de msg de boas vindas, feedback da avaliação, etc)</i>
<b>1. Ciência e Sociedade:</b> <b>(CH: 04H)</b>	<b>4h</b>	<b>Compreender o conceito de ciência e reconhecer seus objetivos.</b>	<b>História e conceitos de ciência, objetivos, interação com a sociedade (inserir também a parte histórica contemplada na ementa)</b>	<b>Literatura básica:</b> <b>Texto base;</b> (livro CTS ensino ciências + sociologia humana e ética <u>etec</u> + filosofia e ética tecnico em secretariado)	Fórum sobre conceitos e objetivos, interação com a sociedade (ficará disponível para interação no tempo do tópico). Encontro presencial de orientações iniciais.	<b>Quiz sobre a os tópicos 1 e 2 (questionário - 1 tentativa - 15%).</b>	<b>Envio de mensagem de boas-vindas, recomendação de Leitura do Texto base, Fórum tira-dúvidas e feedback quanto a atividade de avaliação solicitada;</b>

Sua vez!

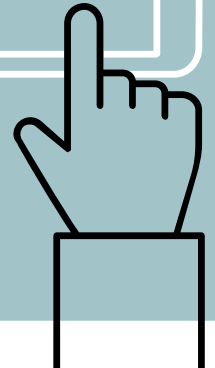
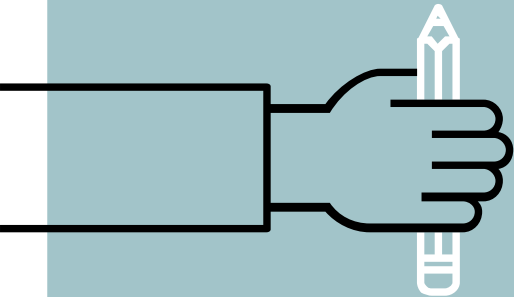
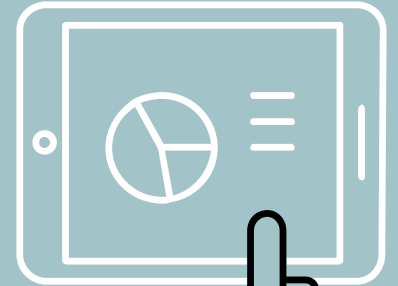




# Moodle II

## Prática!

Luís H. Lindner  
Rafaela Lunardi Comarella



# Agenda Moodle II

1. Criação de salas
2. Importação/Restauração
3. Edição básica (rótulos, páginas, livro)
4. Ferramentas:  
Lição / Questionário / Outros

