

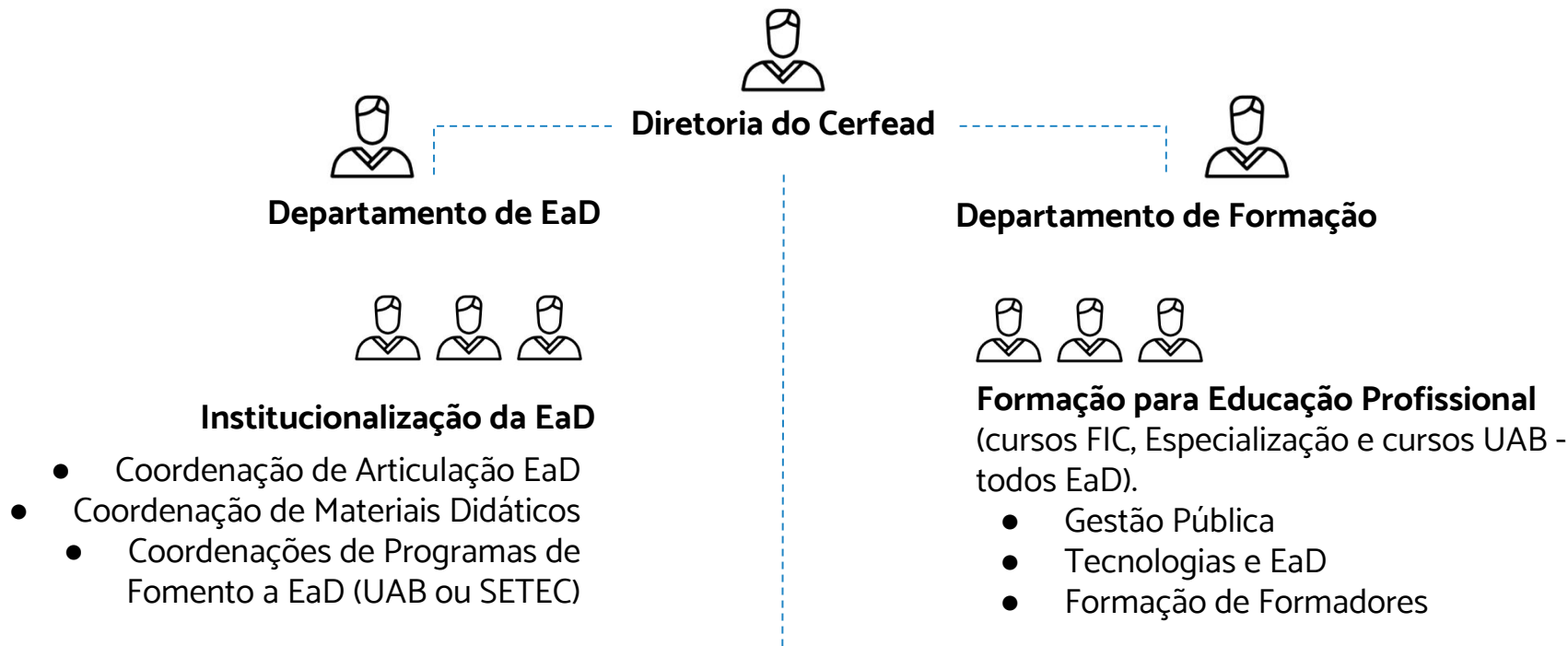
Reunião 02 [12 de maio de 2020]

Reunião Mensal **Coordenadores de NeaD**

REUNIÃO : MAIO/2020

- (1) Apresentação do Cerfead
- (2) Apoio do Cerfead aos câmpus (cursos de capacitação em EaD, editais, ofertas UAB e ofertas próprias)

CERFEAD



CERFEAD



Diretoria do Cerfead



Departamento de EaD



Institucionalização da EaD

- Coordenação de Articulação EaD
- Coordenação de Materiais Didáticos
- Coordenações de Programas de Fomento a EaD (UAB ou SETEC)



Departamento de Formação



Formação para Educação Profissional
(cursos FIC, Especialização e cursos UAB - todos EaD).

- Gestão Pública
- Tecnologias e EaD
- Formação de Formadores

Oferta de EaD no IFSC

Apoio do Cerfead aos câmpus

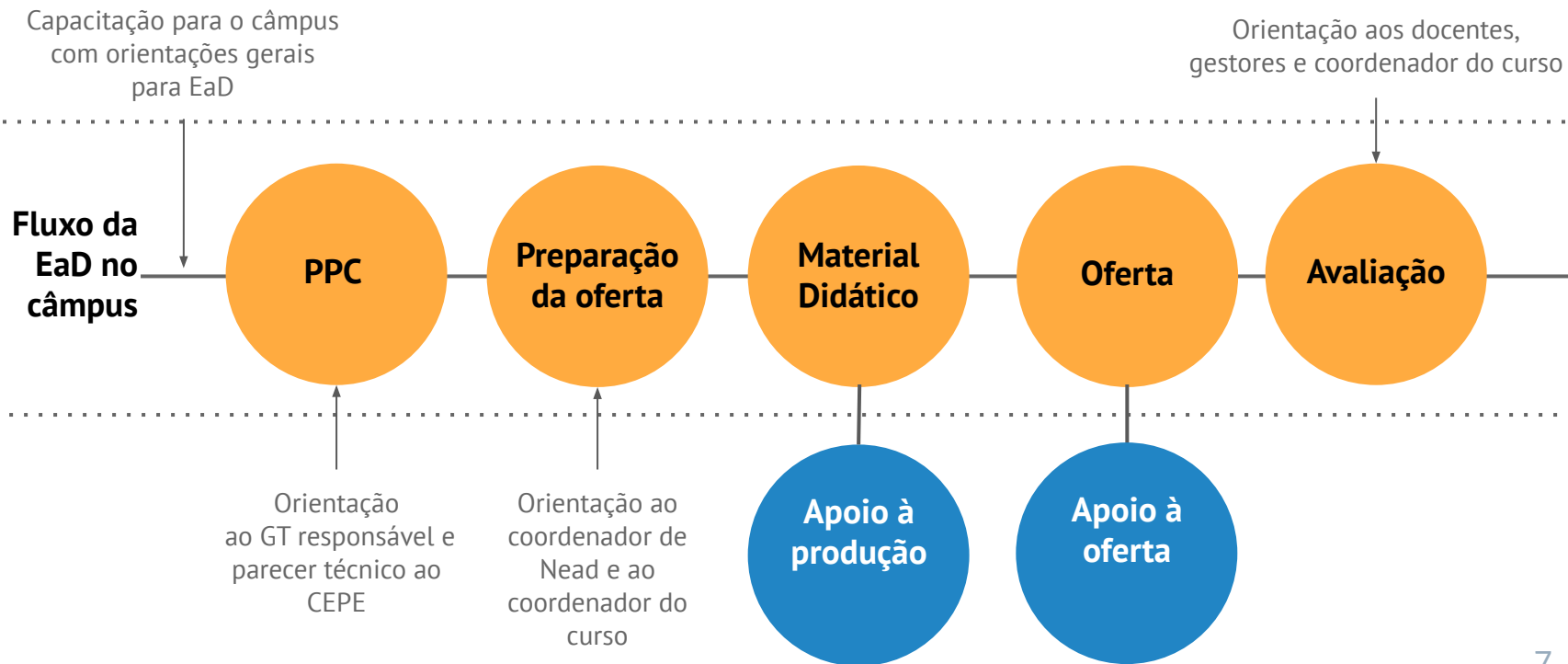
Oferta de cursos EaD no IFSC

Fluxo para planejamento, desenvolvimento e execução de um curso EaD



EaD no IFSC

Ações de apoio que o Cerfead pode oferecer aos câmpus



EaD no IFSC

Detalhamento das ações

Orientações gerais
para EaD

**Fluxo da
EaD no
câmpus**

PPC

Preparação
da oferta

Material
Didático

Oferta

Avaliação

1.

Orientações Gerais sobre EaD

Espaço de Orientações do Departamento de EaD



Olá! Seja bem-vindo(a)!

Esta sala foi preparada para orientar e auxiliar você na realização de atividades a distância e de atividades não presenciais. Disponibilizamos orientações para a preparação de materiais de apoio e atividades de aprendizagem, bem como para o uso das ferramentas de interação com os estudantes. Além disso, você também tem acesso a tutoriais do SIGAA (que podem ser úteis para a configuração da sua turma virtual nesse sistema) e também à tutoriais do Moodle (com informações úteis para configurar a sua sala com diversos tipos de recursos)

A seguir você encontra as principais notícias e dicas desta página. As atualizações mais recentes aparecem aqui.



Chat do Departamento de EaD


<https://chat.ifsc.edu.br/channel/eadcerfeadifsc>

☆ # eadcerfeadifsc 🔊 🔇 🔍 🗨️ ⋮

E earanha 14:28
Boa tarde, Maria da Gloria. Apenas para avisar que parece que hoje voltou a funcionar as notificações por e-mail do SIGAA.


S sergio.petrovcic 14:29
boa tarde, alguém sabe dizer a capacidade de pessoas no hangouts meet usando pelo Google for Education?

@ 2 replies 3 de Abril de 2020 14:37

 Boa tarde, Sérgio! Atualmente o Chat é compatível com 28 idiomas e até 8.000 membros em cada sala.


tais.ramos 14:37
Se você usa o Hangouts Meet e o Google Agenda no trabalho ou em uma escola, pode adicionar uma transmissão ao vivo somente visualização a um evento para até 100.000 pessoas.

boa tarde, alguém sabe dizer a capacidade de pessoas no hangouts meet usando pelo Google for Education? 🗨️

 Boa tarde Sergio, como você está? A capacidade é de 250 pessoas no meet; se desejar mais, pode habilitar o streaming para até 100.000 pessoas.

S sergio.petrovcic 14:38
legal! obrigado!

@ 1 reply 3 de Abril de 2020 14:39

 Ok. Mais informações você pode adquirir por meio deste link: <https://support.google.com/meet/answer/9308630?hl=pt-BR&co=GENIE.Platform=Desktop>

Pessoal alguém tem uma foto de como fica para o aluno um arquivo postado em uma tarefa do SIGAA? 🗨️

😊 Mensagem 🔊 +

⏪ ⏩ 🔍 🗨️ ⋮

Capacitações EaD

Curso 1: EDUCAÇÃO A DISTÂNCIA: ORIENTAÇÕES GERAIS

Aspectos legais, pedagógicos e tecnológicos da EaD

Carga horária: 20 horas (online com webconferência)

Ofertante: Cerfead

Público-alvo: servidores do câmpus interessados

Curso 2: PRODUÇÃO DE UC EAD (Edital de produção e oferta)

Roteiro de Estudos, Livro Didático, Videoaulas, Atividades, Avaliações, Materiais Complementares.

Carga horária: 60 horas (online com webconferência)

Público-alvo: servidores dos campus interessados que participaram do Edital de Produção e Oferta de cursos EaD

Capacitações EaD

Curso 3: OFERTA DE UC EAD (Edital de produção e oferta)

Configuração do livro de notas. Inscrição dos alunos. Recepção dos alunos e orientações iniciais no moodle. Mediação conforme roteiro de estudos. Acompanhamento dos acessos e mensagens individuais. Avaliação e fechamento da UC.

Carga horária: 40 horas (online com webconferência)

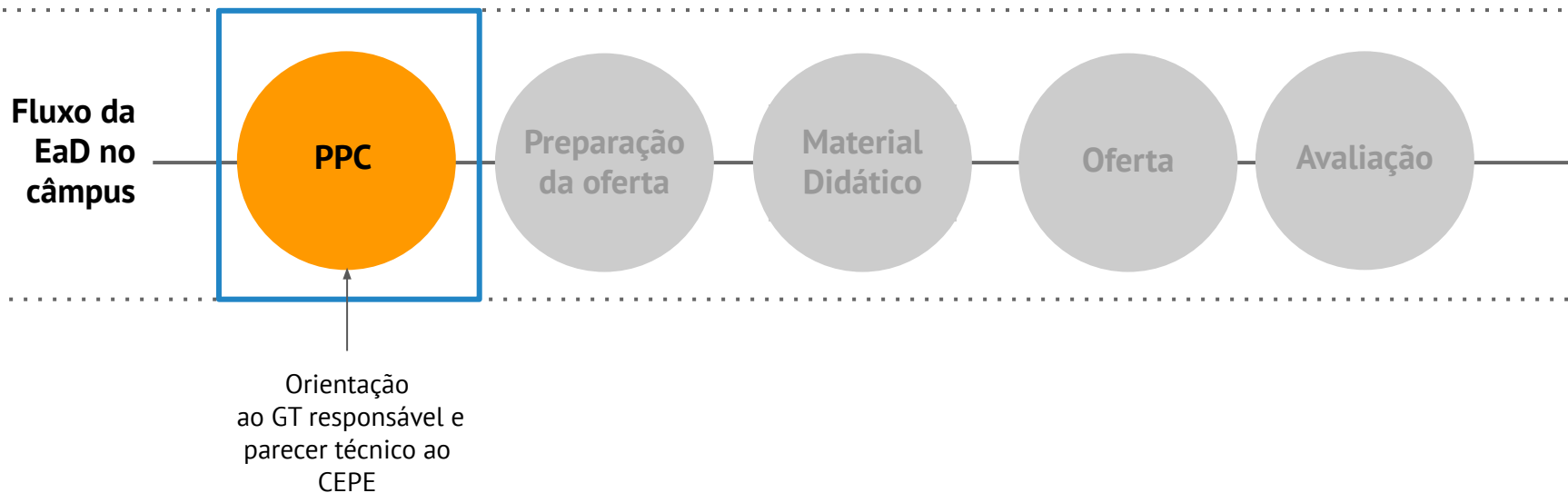
Público-alvo: servidores dos campus interessados que participaram do Edital de Produção e Oferta de cursos EaD

2.

PPC EaD

Oferta de cursos EaD no IFSC

Detalhamento das ações



Orientações para PPC EaD

- ▷ Para desenvolver o curso, os trâmites são os mesmo de qualquer curso presencial: será necessário criar um GT para elaborar o PPC, submetê-lo para aprovação dos conselhos institucionais (CEPE e CONSUP), organizar o grupos de docentes envolvidos etc.
- ▷ Deve-se considerar as especificidades da modalidade a distância (legislação, resoluções internas, tecnologias de informação e comunicação utilizadas no curso, produção dos recursos didáticos e mediação pedagógica dos docentes etc).
- ▷ o Coordenador de NeaD deve incluído no processo de criação do PPC.

Orientações para PPC EaD

Caso precise esclarecer dúvidas em relação à modalidade, o Coordenador de NEaD poderá contactar o Cerfead enviando um e-mail para:

depead.cerfead@ifsc.edu.br.

- *Conforme a complexidade das dúvidas poderá ser agendado uma ou mais video/web conferências com o GT responsável pelo PPC.*

Importante saber que:

O CEPE encaminha todo PPC de curso EaD para parecer técnico do Cerfead.

Oferta de cursos EaD no IFSC

Detalhamento das ações

Fluxo da
EaD no
câmpus

PPC

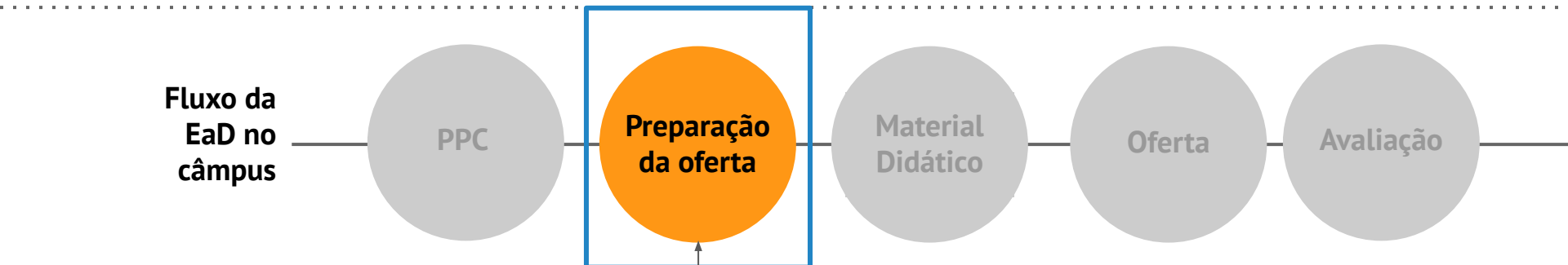
**Preparação
da oferta**

Material
Didático

Oferta

Avaliação

Orientação ao
coordenador de
NEaD e ao
coordenador do
curso



3.

Preparação para a oferta

Preparação para a oferta

Nesse momento de preparação para a oferta, formaliza-se:

- a Portaria de Coordenação do Curso;
- a atuação do **registro acadêmico** (ingresso e matrículas), **equipe pedagógica** (que realizará o acompanhamento discente) e **equipe de Tecnologia de Informação** (responsável pela administração da categoria no moodle e pelo apoio às interações online).

Preparação para a oferta

Nesse momento de preparação para a oferta, definem-se também:

- o **cronograma** do curso;
- o **"tamanho" da oferta**: se contará com polos nos Campus ou demais polos de apoio presencial existentes em municípios de SC
- os **docentes** que atuarão no curso;
- a infraestrutura física e tecnológica necessária para as interações.

*Em caso de dúvidas no processo de preparação da oferta que não puderem ser sanadas no Câmpus, o **Coordenador de NEaD** poderá contatar a Coordenadoria de Articulação EaD.*

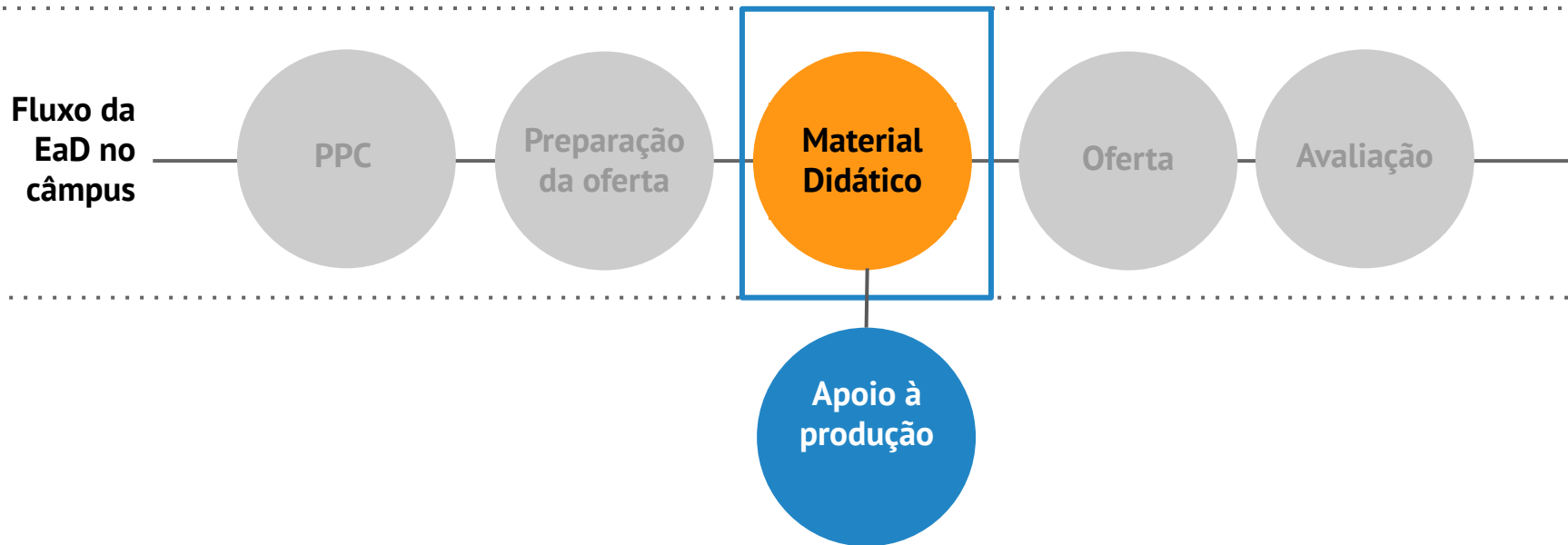
É importante saber que:

Os servidores do câmpus devem se envolver com a oferta dos cursos EaD:

- ▷ Equipe Pedagógica (para o acompanhamento pedagógico dentro e fora do AVEA).
- ▷ Coordenação e/ou equipe de TI (para o apoio discente e docente em relação ao AVEA e às videoconferências ou webconferências).
- ▷ Registro Acadêmico (para efetuar e cancelar de matrículas, emitir documentação - como declarações e certificados e receber e armazenar os diários).
- ▷ Biblioteca (possibilitando acesso de seu acervo a todos os estudantes de cursos EaD)

Oferta de cursos EaD no IFSC

Detalhamento das ações



4.

Produção de Material Didático



Como acontece?



Em cursos na modalidade EaD, os professores do IFSC irão desenvolver diferentes recursos para as suas unidade curriculares...



Participando dos Editais do Cerfead, o professor do IFSC recebe apoio e acompanhamento para Produção e Oferta de Unidades Curriculares EaD.

Edital de apoio à produção



Revisar a produção da salas virtual no moodle, sugerindo adequações conforme modelo de IFSC. **Apoio e produção de objetos de aprendizagem para o ambiente virtual**, conforme fluxo de produção da Coord. Materiais Didáticos. As atividades (como questionários, tarefas e fóruns e) são **recursos que o docente do câmpus poderá produzir com a orientação de servidores do Cerfead.**



A equipe da Coordenadoria de Materiais Didáticos do Cerfead também poderá ajudar...

Coordenadoria de Materiais Didáticos



Produzir videoaulas complexas, infográficos, objetos de aprendizagem, simulações e animações são **recursos para os quais a equipe de materiais didáticos pode colaborar.**

Equipe Materiais Didáticos

Design Gráfico

Criação de templates, recursos e objetos de aprendizagem para o AVEA - Moodle, tratamento de imagens, gráficos

Daniel Mazon

Taís Ramos

Audiovisual

Pré-produção, produção e pós-produção de vídeos, animações, fotografia

Bárbara Andrade

Jefferson Moreira

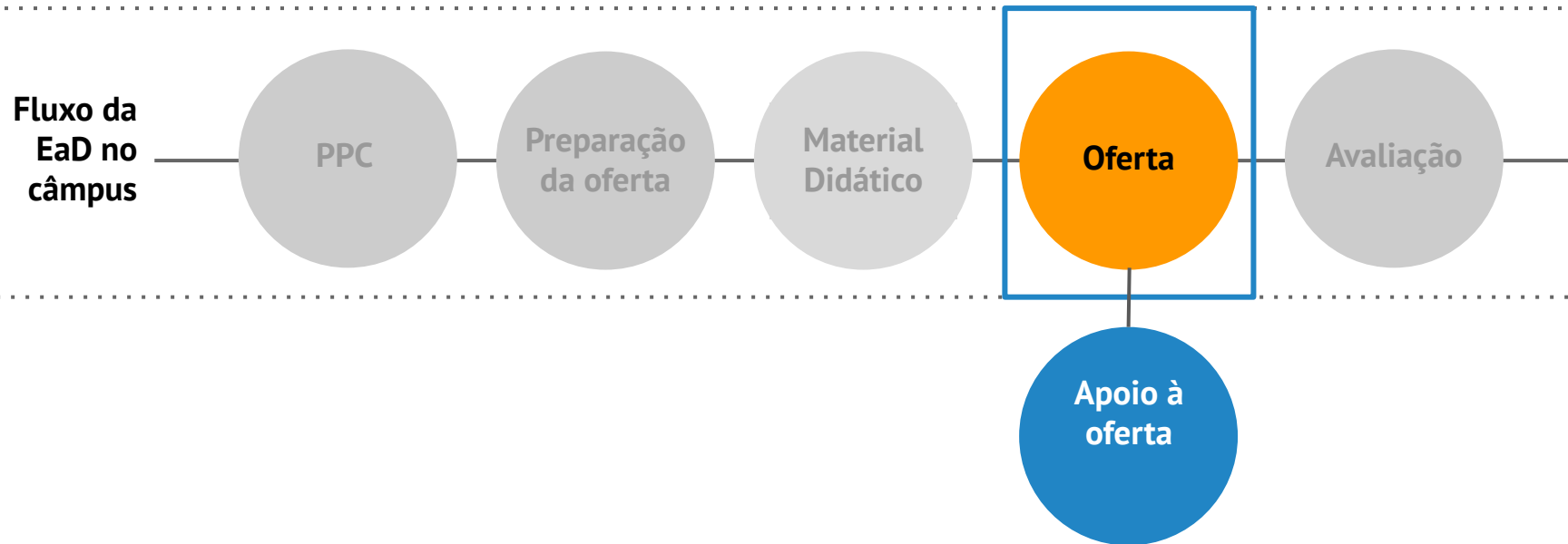
Tradução e Interpretação em LIBRAS

Eventos da Reitoria, IFSC TV e acessibilidade da produção realizada pela Coordenadoria de Materiais Didáticos

Bianca Nunes

Oferta de cursos EaD no IFSC

Detalhamento das ações



5.

Oferta de um curso EaD

Edital de apoio a oferta

- Todos os docentes que participarem do edital de apoio à produção terão garantido o seu **apoio ao longo da oferta da sua unidade curricular com carga horária EaD**;
- Esse apoio contempla o **acompanhamento** de um docente do Cerfead com experiência em mediação pedagógica online e a distância e também **momentos de capacitação** sobre o tema!

Importante saber!



Os editais de apoio à produção e à oferta são lançados semestralmente no fim de cada semestre e os coordenadores de NEaD serão sempre notificados do cronograma por meio da Coordenadoria de Articulação EaD.

*Dúvidas podem ser encaminhadas para o e-mail:
articulacaoead.cerfead@ifsc.edu.br*

Avaliação de cursos EaD no IFSC

Detalhamento das ações



6.

Avaliação de um curso EaD

Avaliação de cursos EaD

Importante saber que:

Realizada a oferta do curso, há necessidade de avaliação de todo o processo:

- ▷ avaliação da aprendizagem dos estudantes
- ▷ avaliação da permanência e êxito
- ▷ avaliação do curso pelos estudantes
- ▷ Avaliação institucional
- ▷ Avaliação pelos órgãos de fomento

Cursos EaD podem ser...

- ▷ Cursos **sem** fomento externo (realizados somente com recursos da instituição, com ou sem polos nos Campus)
- ▷ Cursos **com** fomento externo (realizados com recursos da CAPES ou SETEC, com ou sem polos de apoio presencial nos municípios).

Acompanhamento e avaliação de cursos EaD sem fomento

- ▷ Avaliação da aprendizagem dos estudantes, avaliação da permanência e êxito e avaliação do curso pelos estudantes - são acompanhadas pela Chefia DEPE do Campus ofertante, coordenação de Nead, coordenação de curso, professores e equipe pedagógica do Campus.
- ▷ Avaliação institucional - é acompanhada pela DIREN/PROEN e pela PROPPI, com participação do DepEaD do Cerfead, se necessário.
- ▷ Avaliação pelos órgãos de fomento - não ocorre

Acompanhamento e avaliação de cursos EaD com fomento

- ▷ avaliação da aprendizagem dos estudantes e avaliação do curso pelos estudantes - são acompanhadas pela Chefia DEPE do Campus ofertante, coordenação de Nead, coordenação de curso, professores e equipe pedagógica do Campus;
- ▷ avaliação da permanência e êxito - é acompanhada pela equipe do Campus ofertante e pela Coordenação institucional do Programa de Fomento, por meio de relatórios periódicos e atualização de sistemas como SisPronatec e SisUAB;

Acompanhamento e avaliação de cursos EaD com fomento

- ▷ Avaliação institucional - é acompanhada pela equipe do Campus ofertante, pela DIREN/PROEN e pela PROPPi, com participação do DepEaD do Cerfead, se necessário;
- ▷ Avaliação pelos órgãos de fomento - é acompanhada pela Coordenação institucional do Programa de Fomento junto à coordenação do curso, por meio de relatórios periódicos.

Contatos

Atendimento online EaD:

<https://chat.ifsc.edu.br/channel/eadcerfeadifsc>

Obrigada!

Alguma dúvida?

Chefia do Depto de EaD: Maria da Gloria Silva e Silva
depead.cerfead@ifsc.edu.br

Coord. de Articulação de EaD: Sabrina Bleicher
articulacaoead.cerfead@ifsc.edu.br

Coord. de Materiais Didáticos: Taís Leite Ramos
materiais.cerfead@ifsc.edu.br

➔ Tchou :))