



PRODUÇÃO DE MATERIAIS DIDÁTICOS  
AMBIENTES VIRTUAIS E  
GESTÃO DO MOODLE

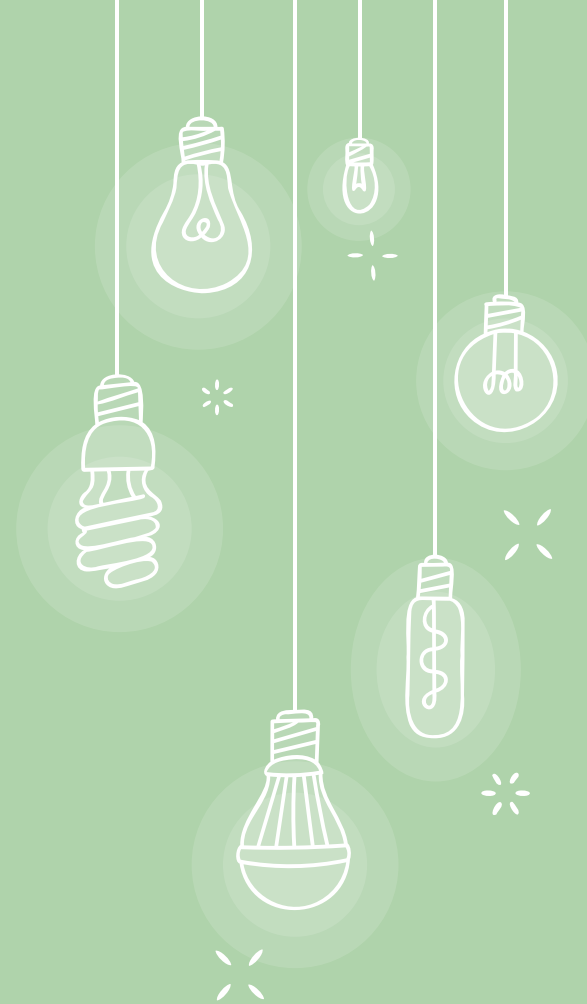


FELIPE SOARES  
FRANCISCO SOUSA  
KELLY PINHO  
PAULO SCHNEIDER

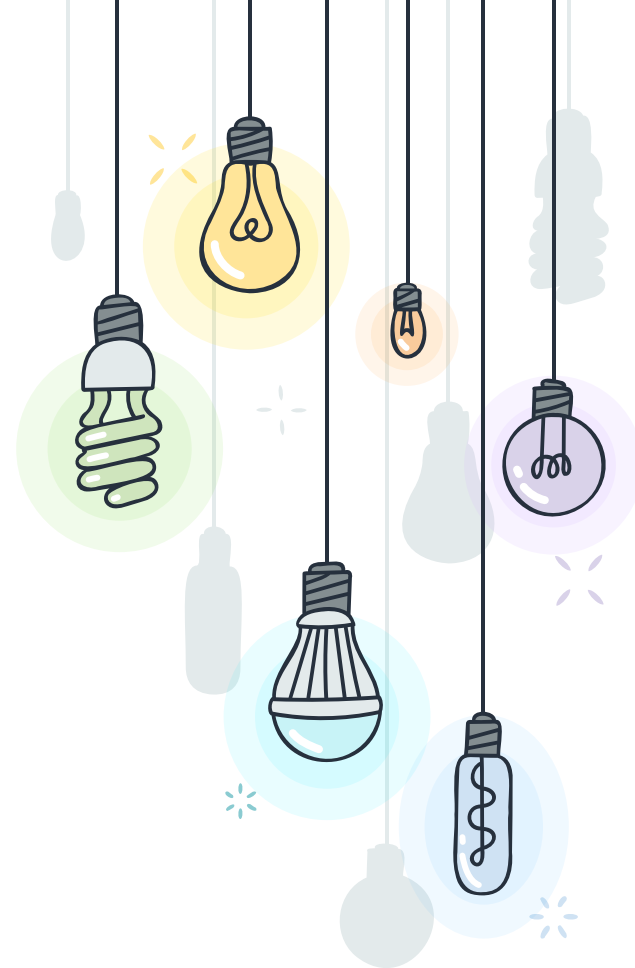
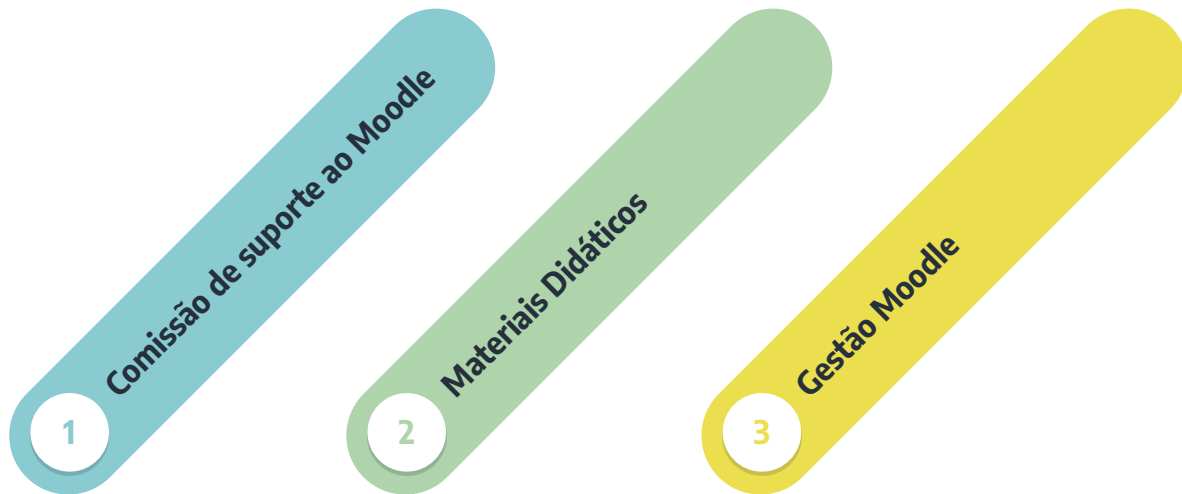


# OLÁ!

O objetivo desta apresentação é mostrar, de forma breve, sobre o suporte à plataforma Moodle assim como seus benefícios e facilidades (e/ou dificuldades)



# \* CAMINHO DE HOJE



1

# O QUE TEMOS A DISPOSICÃO

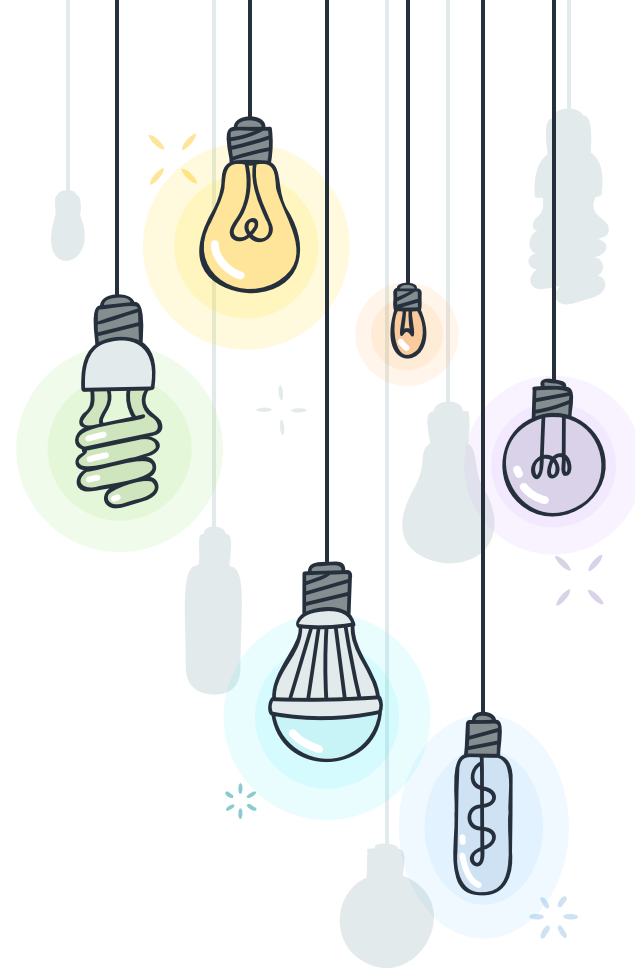
Comissão de suporte ao Moodle



## \* COMISSÃO DE SUPORTE AO MOODLE

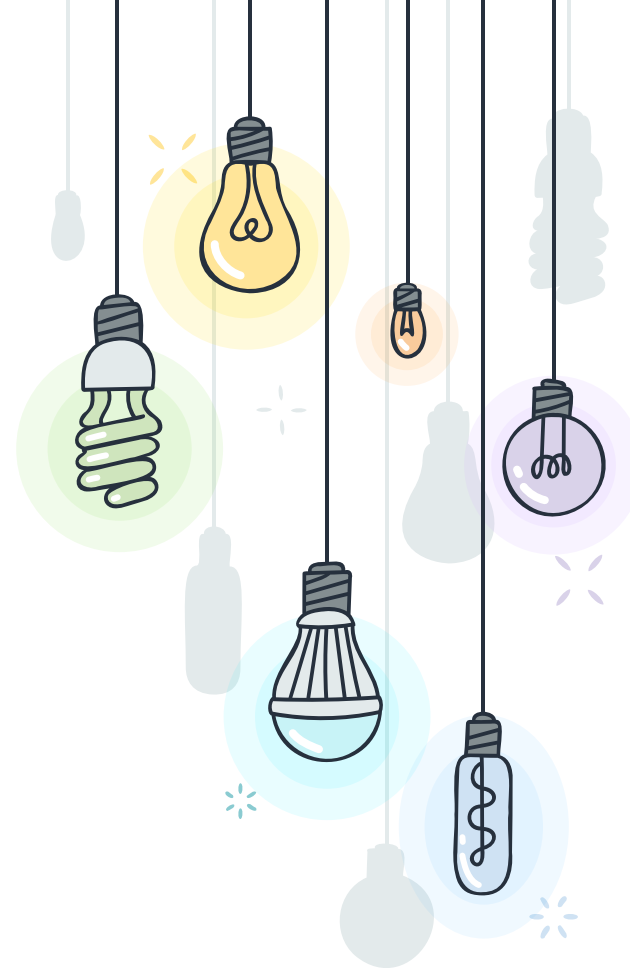
Esta comissão trabalha com o suporte ao moodle e dá assistência e orientação à comunidade.

Os NEaDs estão representados, um por região assim como representantes da DTIC e outros setores



## \* COMISSÃO DE SUPORTE AO MOODLE

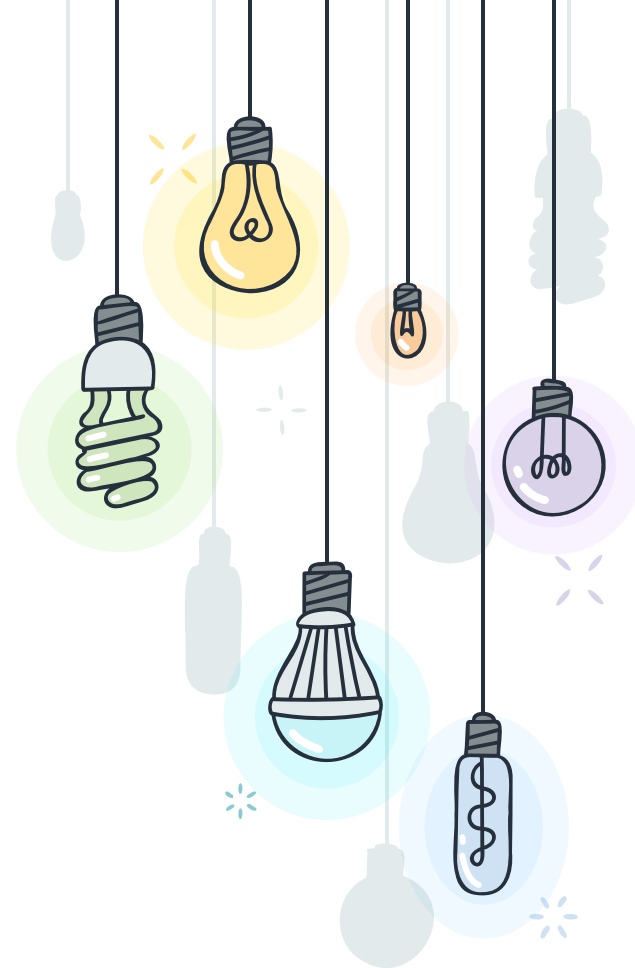
Uma das atividades da Comissão é publicar mensalmente no Link Digital notícia/matéria sobre questões institucionais relacionadas ao Moodle.



## \* COMISSÃO DE SUPORTE AO MOODLE

Estamos trabalhando numa instrução normativa para orientar a utilização do sistema para EaD

Mas enquanto isso...

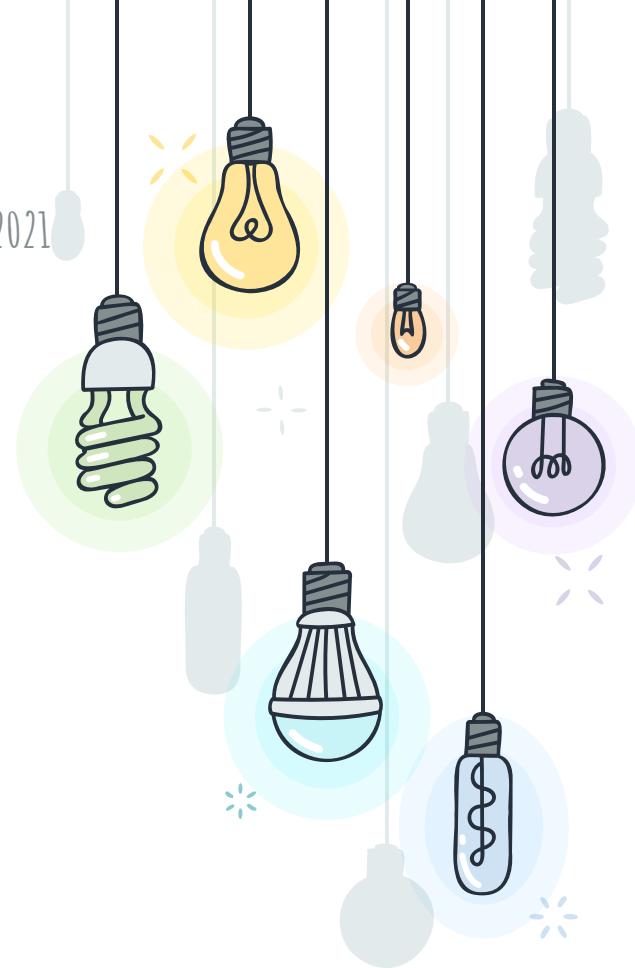




# \* COMISSÃO: COMPETÊNCIAS

Nº 19, DE 30 DE JUNHO DE 2021

- A) Propor metodologia de utilização e critérios de acessibilidade no Moodle;
- B) Estudar e estabelecer formatos e padronização dos espaços do Moodle;
- C) Propor a elaboração de guias de orientação sobre o uso do Moodle;
- D) Discutir e propor práticas pedagógicas sobre o uso do Moodle;
- E) Implementar políticas de usuários no Moodle;



## ✿ COMISSÃO: COMPETÊNCIAS

Nº 19, DE 30 DE JUNHO DE 2021

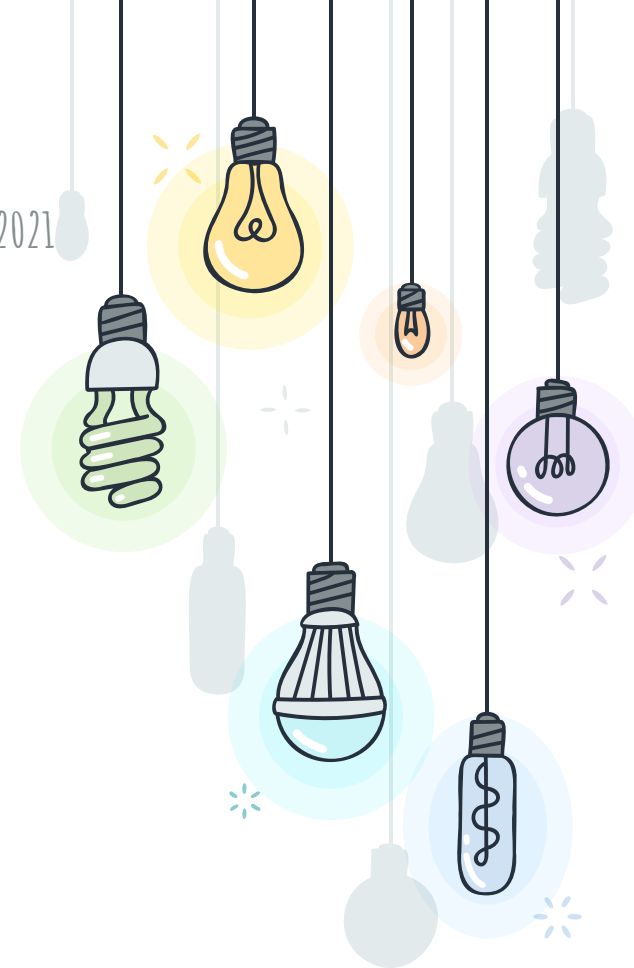
- F) Propor plano de capacitação para suporte, administração e de usuários do Moodle;
- G) Decidir sobre a instalação de plugins, configuração da instalação e atualização de versões;
- H) Solicitar alterações em permissões atribuídas a cada papel ou mudança de nome de um papel;
- I) Avaliar e sugerir possibilidades de integração com o sistema acadêmico e demais sistemas da Instituição.



# COMISSÃO: INSTRUÇÃO NORMATIVA

Nº 19, DE 30 DE JUNHO DE 2021

Art. 5º **Os Neads são responsáveis** por divulgar as orientações pedagógicas e metodologias de utilização do moodle.ifsc e encaminhar à comissão as demandas decorrentes do uso nos câmpus através do email [cpsm@ifsc.edu.br](mailto:cpsm@ifsc.edu.br);



## Núcleos de Educação a Distância [NEaD]

Sala de articulação dos coordenadores

Informações gerais



Habilitação NEaDs



Histórico das reuniões



### Coordenadoria de NEaD [informações gerais]

#### Espaço para comunicação



Mural de avisos



Sala de Reuniões dos Coordenadores de Nead

#### Nossa Formação - Grupos de Estudo dos Coordenadores de Nead



Nossa Formação - Escolha um tema para estudar



Material para estudar Legislação para cursos EaD



Material para Qualidade na EaD



Material para estudar carga horária presencial em cursos EaD

Quando teremos a próxima reunião?



Clique aqui, acesse o cronograma e mais detalhes!

Não esqueça de contribuir indicando também uma pauta para discussão!



Orientações sobre EaD



Tutoriais Moodle

 Cursos EaD nos câmpus do IFSC - planilha para preenchimento pelos Neads

 Gerentes de categoria do Moodle nos câmpus


Suporte técnico aos Gerentes de Categoria: suporte.t@ifsc.edu.br

Acompanhamento por whatsapp para problemas com usuário e senha de alunos: 48 38779050

Suporte aos Neads: cpam@ifsc.edu.br

 Nead no Regimento dos Câmpus

 Kit de equipamentos NEAD (atualizado)

 Pregões de equipamentos

 Exemplo de QUADRO DE ESPECIFICAÇÕES MÍNIMAS

 Vídeo com orientações gerais aos NOVOS Coordenadores de Nead

 Guia NEAD - estrutura e o funcionamento dos Núcleos de Educação a Distância (NEADs) do IFSC e apresentar as atribuições dos coordenadores de NEAD.

 MINUTA DE PORTARIA PARA COORD. DE NEAD

 Contatos dos Coordenadores de Nead

1  
2  
3

Tutoriais SIGAA



Navegação



Panel

▶ Página inicial do site

▼ Meus cursos

▶ Câmpus Jaraguá do Sul - Centro

▶ Carread

▼ Relatoria

▼ Proen

▼ Diretoria de Formação e Educação a Distância

▶ Departamento de Formação

▶ Programa de Qualificação das Atividades Não Presen...

▼ Sala de Articulação dos Coordenadores do NEAD

▶ Participantes

▶ Emblemas

▶ Proex

▶ Câmpus Palhoça Bilingue

▶ Câmpus Canoinhas

## \* COMISSÃO DE SUPORTE AO MOODLE

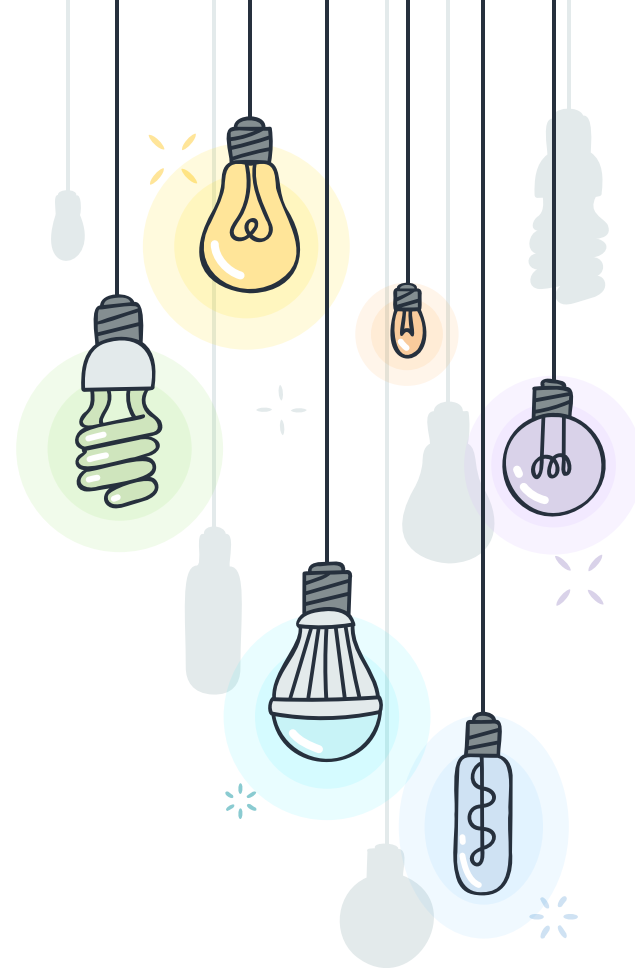
Suporte técnico aos Gerentes de  
Categoria:

**suporte.ti@ifsc.edu.br**

Atendimento por Whatsapp para  
problemas com usuário e senha de alunos:

**(48) 3877-9050**

Suporte aos Neads: **cpsm@ifsc.edu.br**



2

# MATERIAIS DIDÁTICOS



## \* MATERIAIS DIDÁTICOS

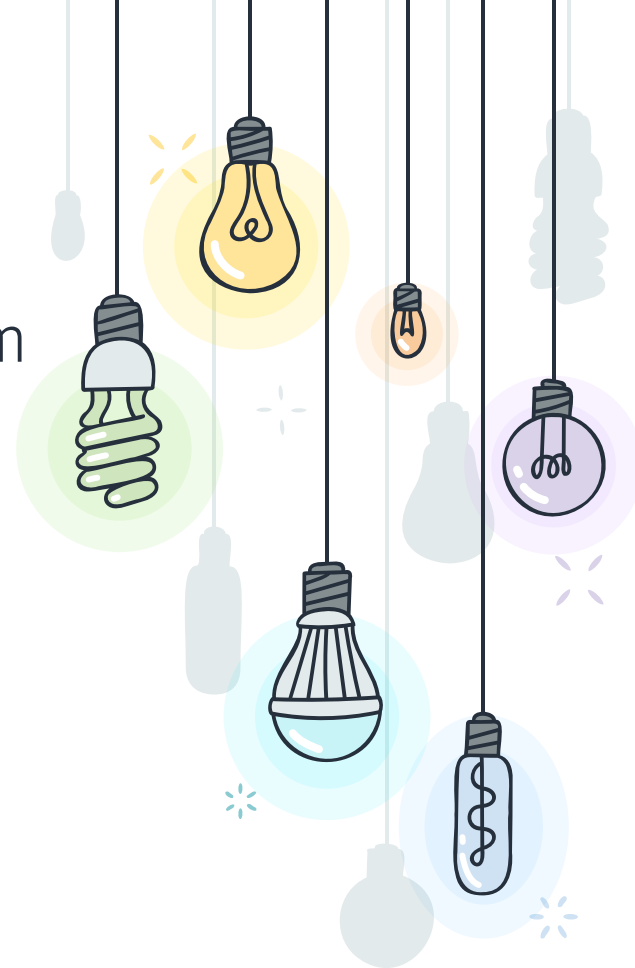
- + Os materiais didáticos produzidos para EaD precisam, preferencialmente, ser reutilizáveis e próprios para compartilhar devem ser acessíveis e disponíveis
- + Existem vídeoaulas, mas precisam de uma trilha, vinheta ... uma edição padrão.





## \* MATERIAIS DIDÁTICOS

- + Existem os textos didáticos em linguagem dialógica, e também precisam de revisão, padronização, que sejam reutilizáveis e disponíveis.



## \* MATERIAIS DIDÁTICOS

Formatos de vídeos aulas que podem se realizados:

Câmera + Celular

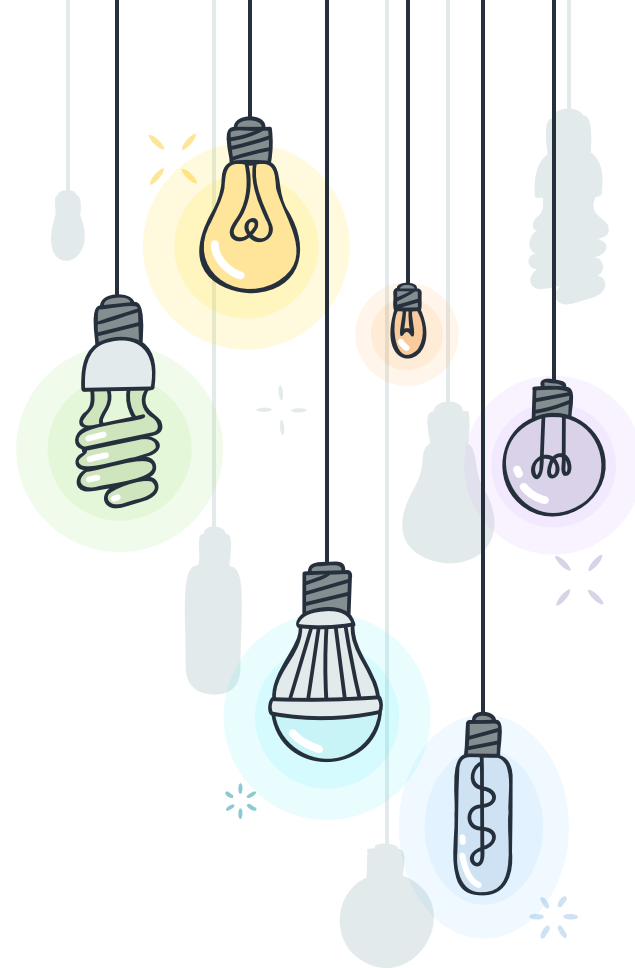
Free Hand

Screencast (Captura de

Tela)

Professor + TV

Quadro + Professor



## \* MATERIAIS DIDÁTICOS

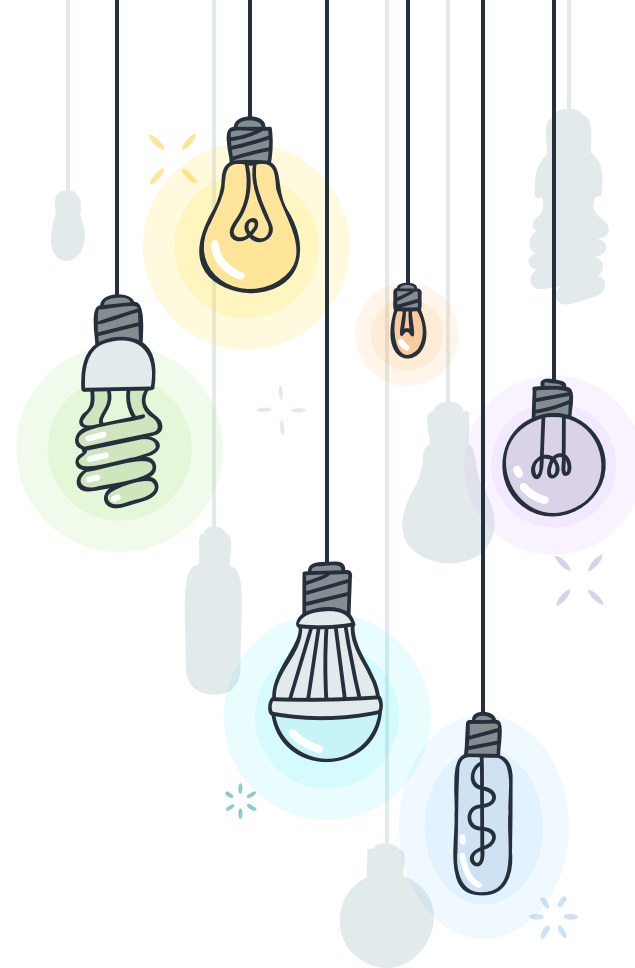
Formatos de vídeos aulas  
que podem se realizados:

Câmera + Celular



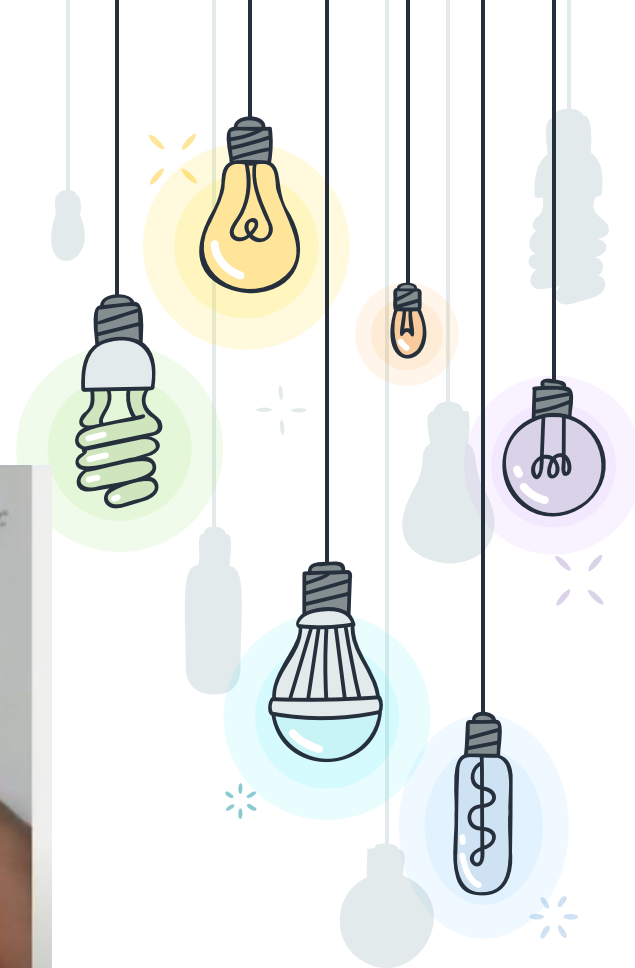
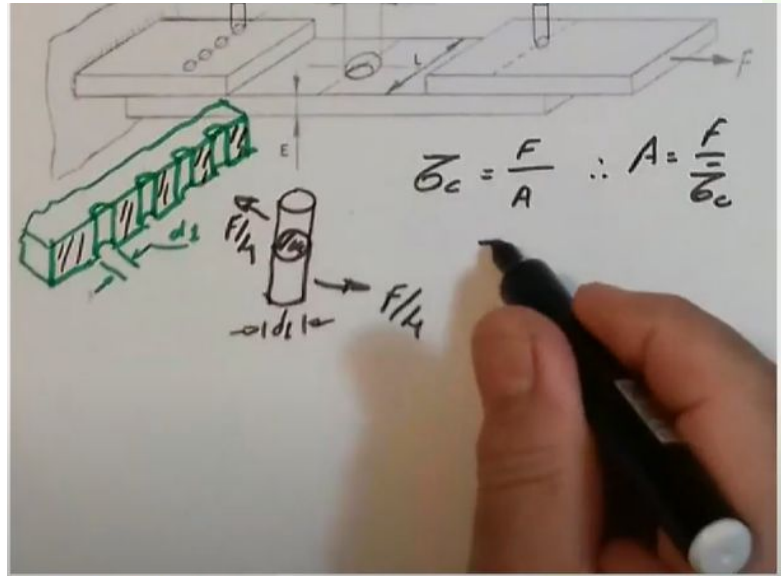
**COMO GRAVAR A TELA DO CELULAR E APARECER AO MESMO TEMPO?**

<https://www.youtube.com/watch?v=haRkMWui9GQ>



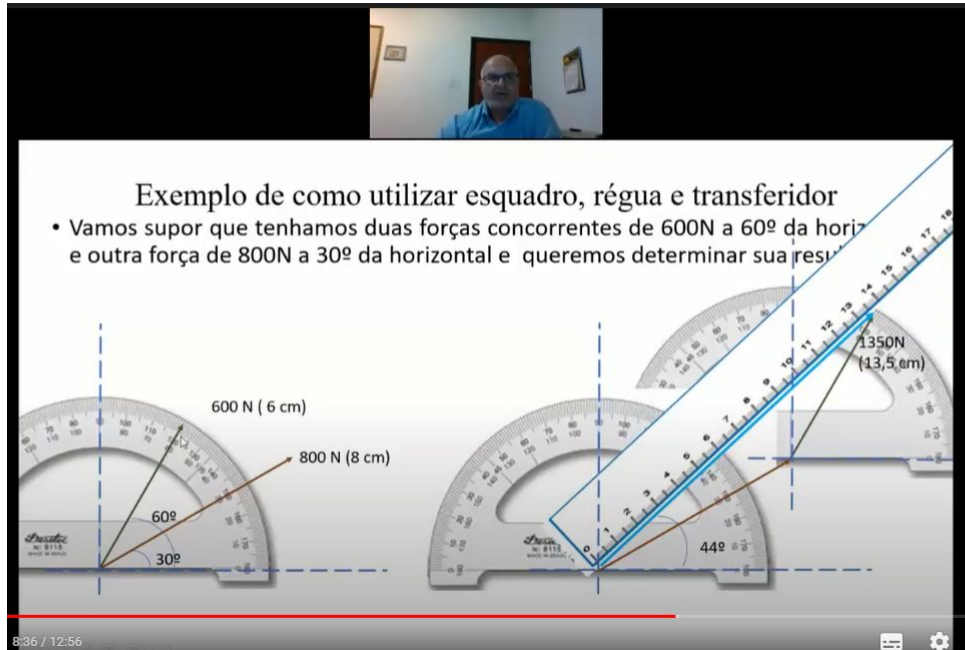
## \* MATERIAIS DIDÁTICOS

Formatos de vídeos aulas que podem se realizados: Free Hand



# \* MATERIAIS DIDÁTICOS

Formatos de vídeos aulas que podem se realizados:  
Screencast (Captura de Tela)



Exemplo de como utilizar esquadro, régua e transferidor

- Vamos supor que tenhamos duas forças concorrentes de 600N a 60º da horizontal e outra força de 800N a 30º da horizontal e queremos determinar sua resultante

600 N ( 6 cm)

800 N ( 8 cm)

60º

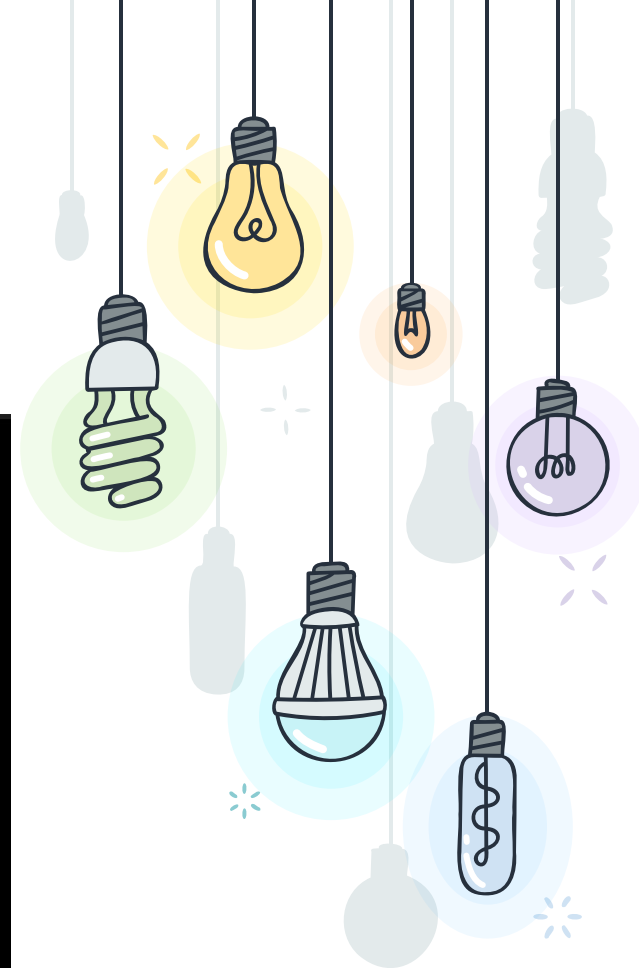
30º

1350 N (13,5 cm)

44º

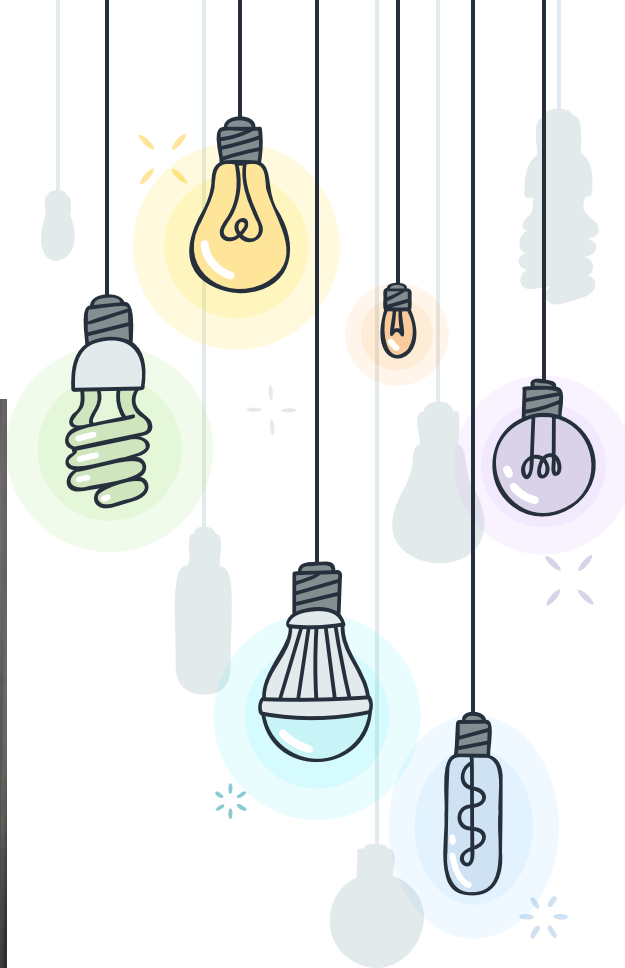
8:36 / 12:56

The screenshot shows a video player interface. At the top, there is a small video feed of a man in a blue shirt. Below it, the main content is a slide with text and diagrams. The text describes a physics problem involving the addition of two forces. The diagrams show two separate setups. The first setup shows a protractor with a horizontal dashed line. A force vector of 600 N is drawn at a 60-degree angle, and another vector of 800 N is drawn at a 30-degree angle. The second setup shows a ruler and a protractor. A resultant force vector of 1350 N is drawn at a 44-degree angle, with a length of 13.5 cm. The video player controls at the bottom show a progress bar at 8:36 / 12:56 and icons for volume and settings.



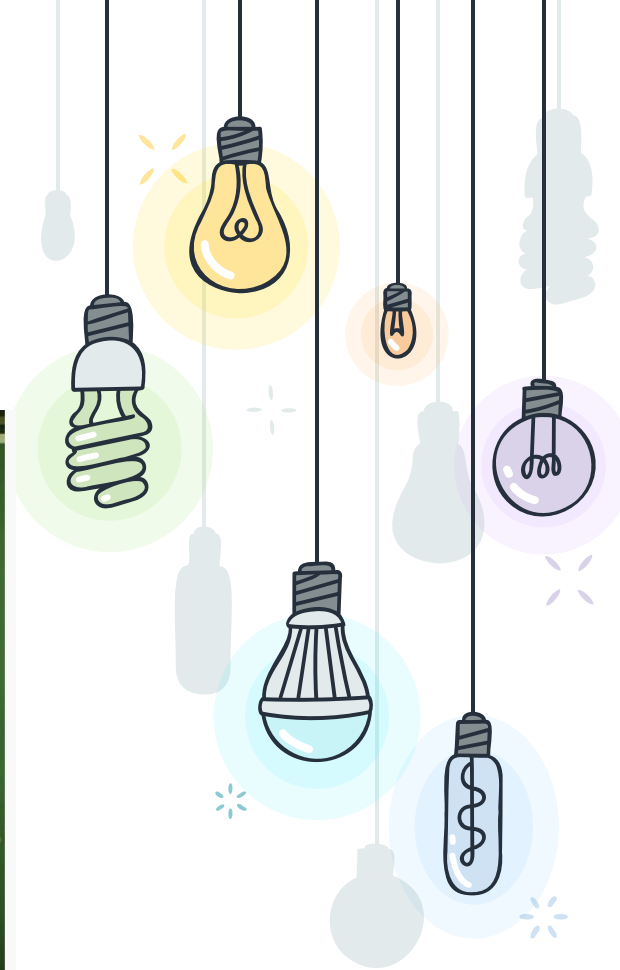
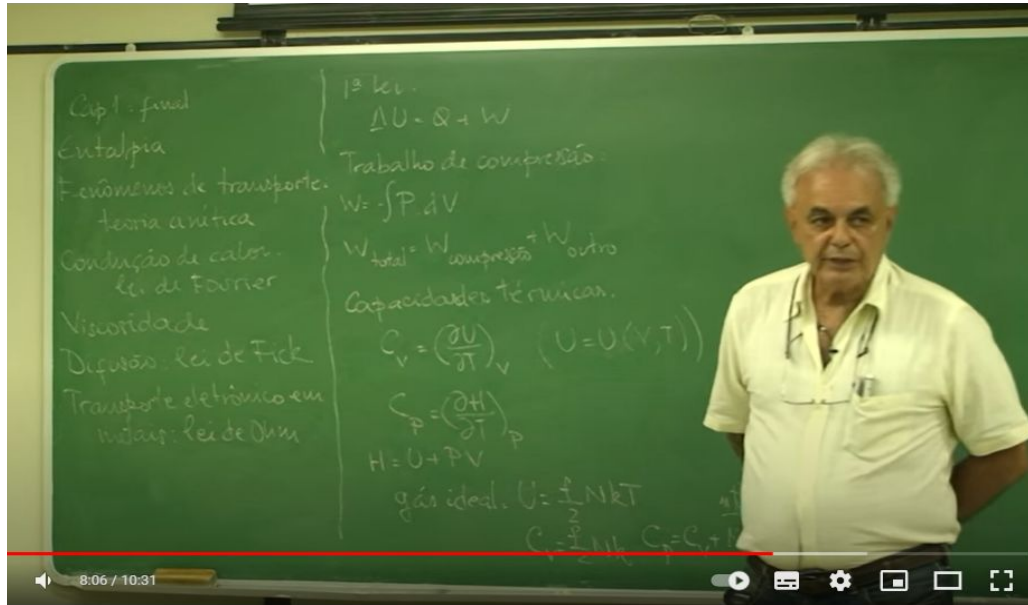
## \* MATERIAIS DIDÁTICOS

Formatos de vídeos aulas que podem se realizados:  
Professor + TV



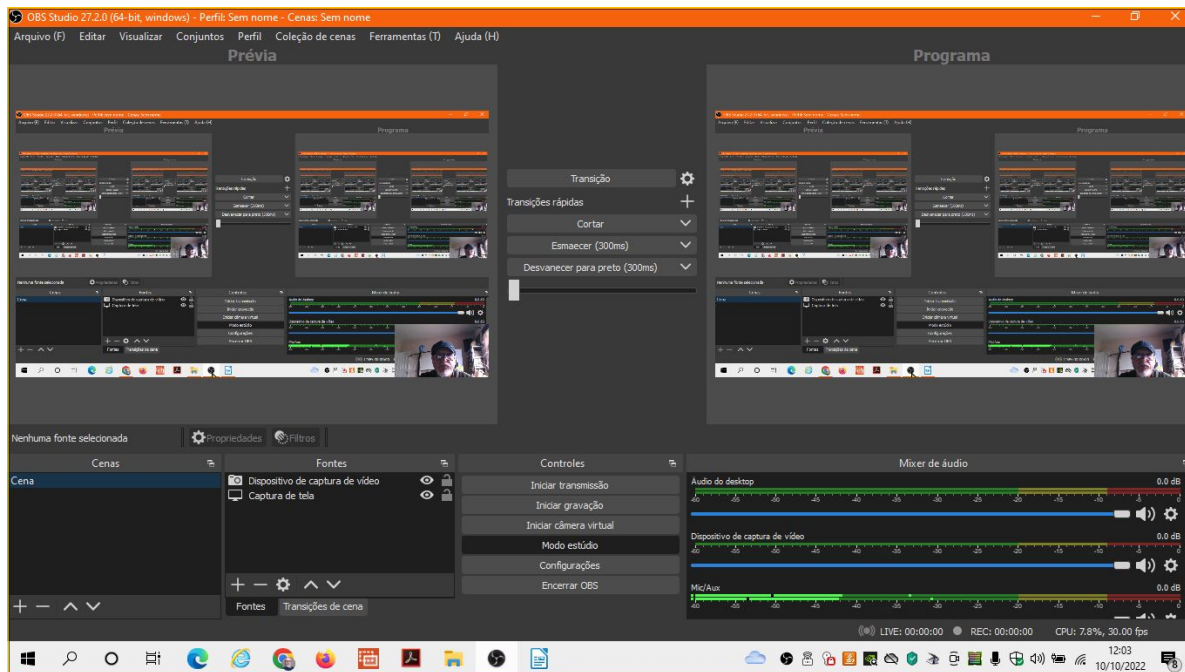
# ✧ MATERIAIS DIDÁTICOS

Formatos de vídeos aulas que podem se realizados:  
Quadro + Professor



# \* MATERIAIS DIDÁTICOS

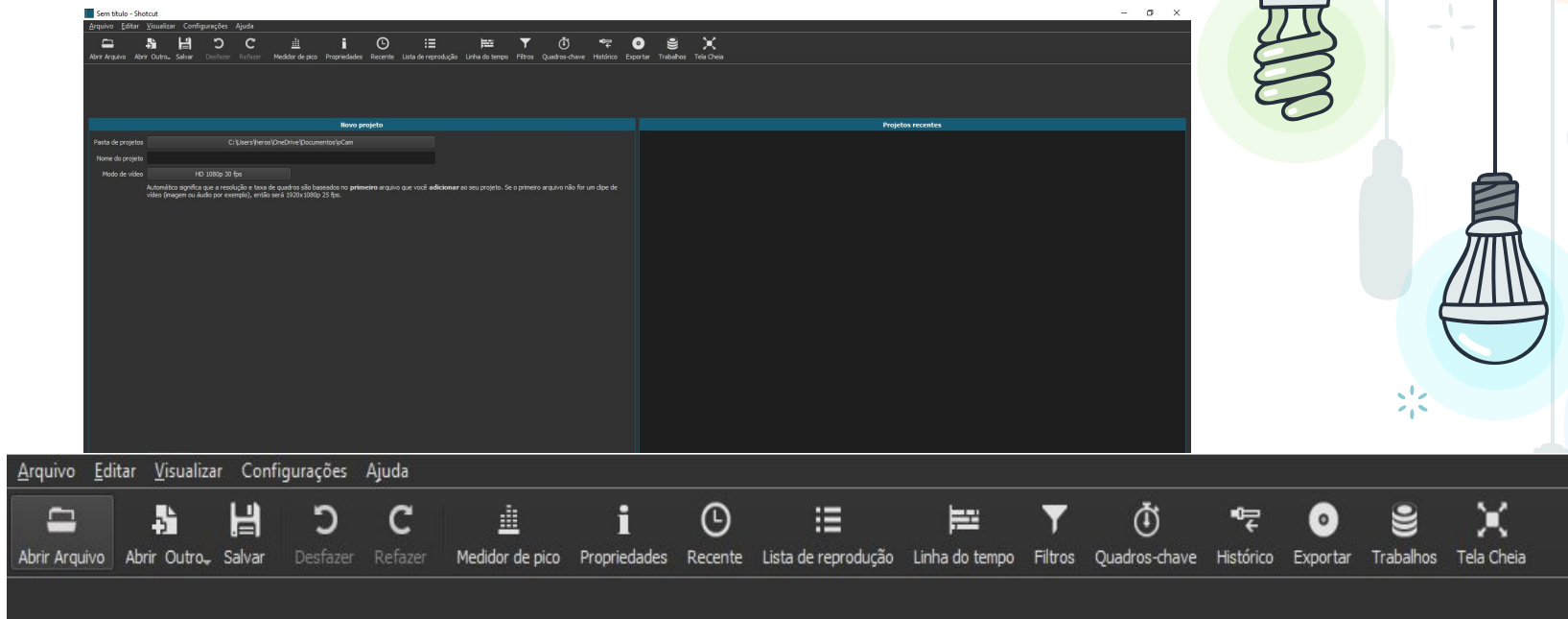
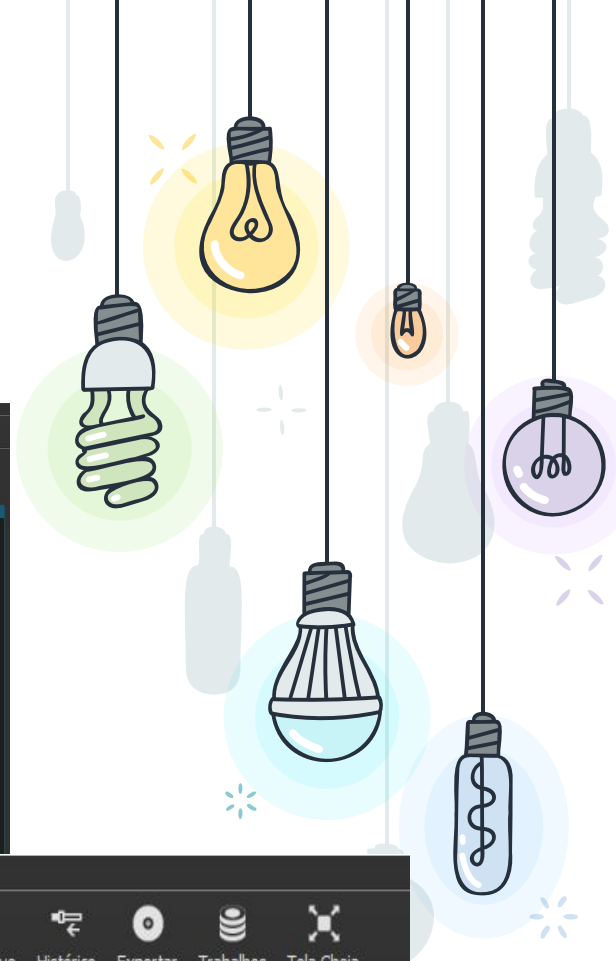
## Software para Gravação - OBS Stúdio





# \* MATERIAIS DIDÁTICOS

## Software para Edição de Vídeo - Shotcut



## \* VÍDEOS

Itens que devemos ter cuidado ao gravar um vídeo: iluminação, áudio, enquadramento, altura da câmera e sua estabilidade, foco, zoom, tempo, qualidade de vídeo, tom de voz e intensidade de voz, vícios de linguagem, velocidade da fala, expressão facial.



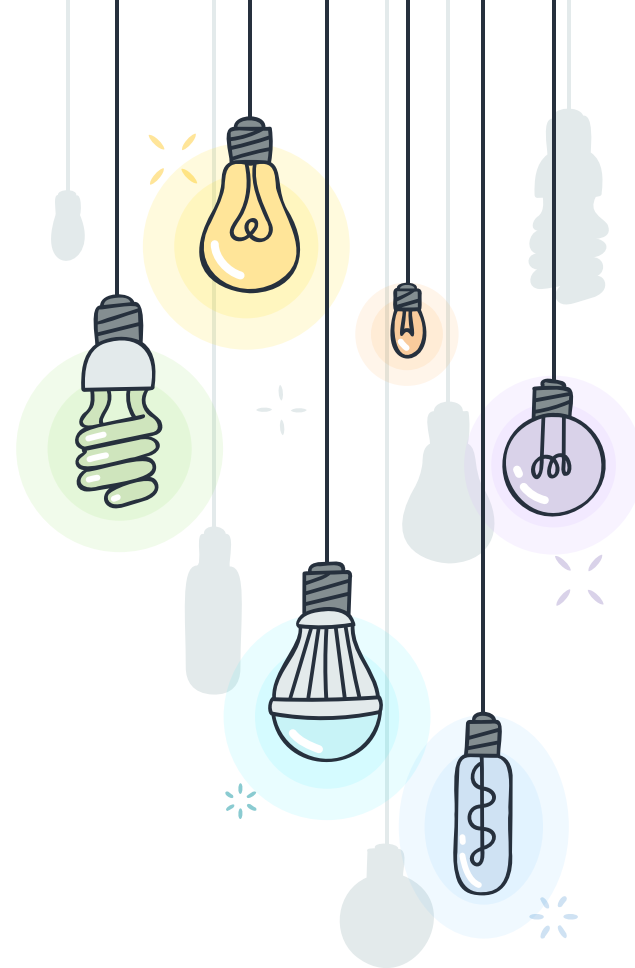
# \* VÍDEOS



COMO MONTAR UM ESTÚDIO SIMPLES MAS PODEROSO

## COMO MONTAR UM ESTÚDIO SIMPLES MAS PODEROSO

<https://www.youtube.com/watch?v=BnQXIZ5qrvs>





# DICA DE BANCO DE IMAGENS, VÍDEOS E MÚSICAS GRATUITAS



## IMAGENS E VÍDEOS

1) Pixabay  
[www.pixabay.com](http://www.pixabay.com)

 **pixabay**

2) Pexels  
[www.pexels.com](http://www.pexels.com)


 **PEXELS**

3) Coverr (somente vídeos)  
[www.coverr.co](http://www.coverr.co)


 **coverr**

## MÚSICAS

1) YouTube audio library  
[www.youtube.com/audiolibrary/music](http://www.youtube.com/audiolibrary/music)

 **YouTube**

2) Coleção de sons do Facebook  
[www.facebook.com/sound/collection/](http://www.facebook.com/sound/collection/)

 **Estúdio de Criação**

3) Dig cc. mixer  
[www.dig\\_ccmixter.org](http://www.dig_ccmixter.org)

 **dig cc mixer**



<https://pixabay.com>

<https://www.pexels.com>

<https://coverr.co>

3

GESTÃO MOODLE



## \* MOODLE

- + Temos vários tutoriais que auxiliam no uso da plataforma, como por exemplo a Sala Modelo, que também possui um tutorial específico para sua criação.
- + Dentro da nossa sala podemos encontrar vários caminhos que nos ajudam a trabalhar com o Moodle e a EaD.





Informações gerais



Habilitação NEaDs



Histórico das reuniões



### Coordenadoria de NEaD [informações gerais]

### Espaço para comunicação

 Mural de avisos

 Sala de Reuniões dos Coordenadores de NEaD

### Nossa Formação - Grupos de Estudo dos Coordenadores de NEaD

Quando teremos a próxima reunião?



**Clique aqui, acesse o cronograma e mais detalhes!**

Não esqueça de contribuir indicando também uma pauta para discussão!



**Orientações sobre EaD**

## Espaço para comunicação



Mural de avisos



Sala de Reuniões dos Coordenadores de Nead

## Nossa Formação - Grupos de Estudo dos Coordenadores de Nead



Nossa Formação - Escolha um tema para estudar



Material para estudar Legislação para cursos EaD



Material para Qualidade na EaD



Material para estudar carga horária presencial em cursos EaD



Estrutura dos Neads para oferecer e receber cursos



Espaço de discussões dos grupos

## Documentos - Coordenadoria de Articulação EaD



Cursos EaD nos câmpus do IFSC - planilha para preenchimento pelos Neads



Gerentes de categoria do Moodle nos câmpus



Orientações sobre EaD



Tutoriais Moodle



Tutoriais SIGAA



## \* SUGESTÕES RELACIONADAS A MELHORIAS REFERENTE AO MOODLE

Única versão (sugestão: [moodle.ifsc.edu.br](http://moodle.ifsc.edu.br)) para toda a rede do ifsc em SC. Deste modo, facilitaria o suporte por parte da DTIC, principalmente quando da atualização das versões.



## \* SUGESTÕES RELACIONADAS A MELHORIAS REFERENTE AO MOODLE

Padronização do moodle no ifsc como ambiente virtual de ensino e aprendizagem, pois muitos professores acabam utilizando o SIGAA para tal. SIGAA como ambiente de ensino / aprendizagem deixa muito a desejar. O mesmo atende demandas relacionadas à gestão dos cursos / disciplinas.



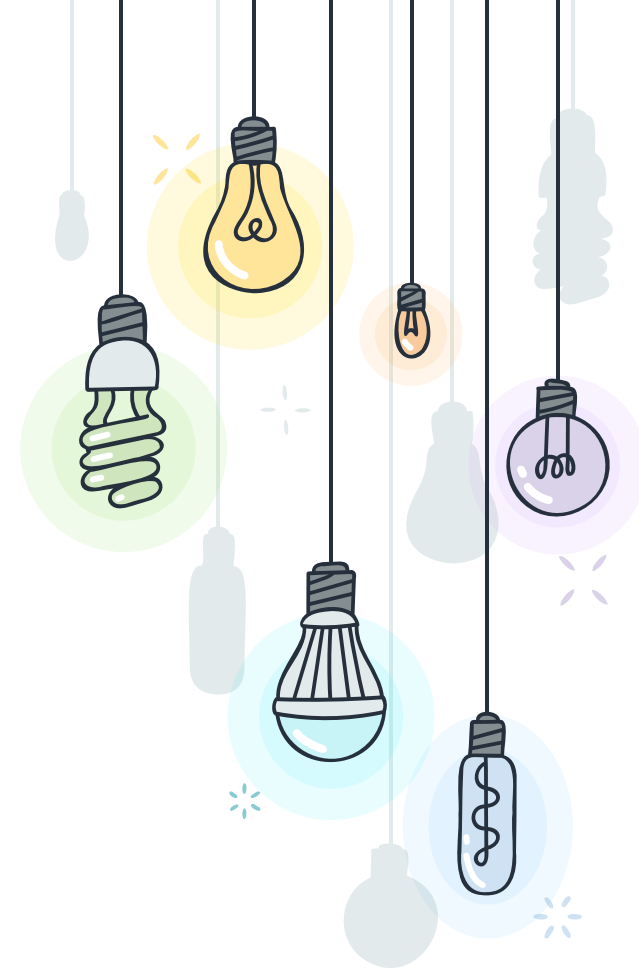
# DEMOCRATIZAR O ACESSO A EQUIPAMENTOS

- ✿ Existem nos câmpus vários equipamentos para produção de vídeos, é necessário criar um espaço para democratização dos acessos aos equipamentos.



# REDE DE COLABORAÇÃO

- ✿ Vários professores já possuem vídeos e materiais de apoio para disciplinas que são ofertadas em vários campus, é necessária a criação de uma rede de colaboração entre os professores para compartilhamento dos recursos e trocas de experiência.



MAIS IDEIAS?  
ESTAMOS JUNTOS



OBRIGAD@!

