



DECOTES

Para que possamos traçar os tipos de decotes, deve-se traçar, inicialmente, o molde básico da frente da blusa com as pences do busto e da cintura. Em seguida, traça-se o tipo de decote. O tamanho do decote varia conforme o modelo desejado.

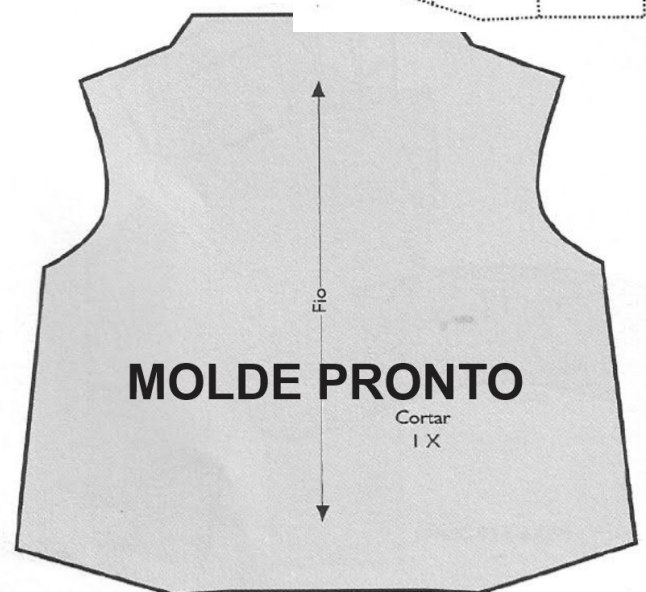
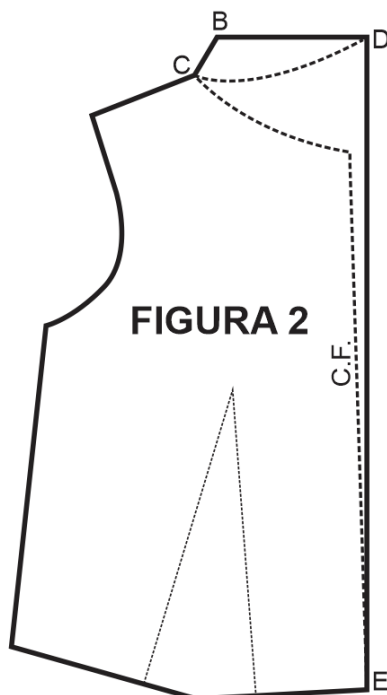
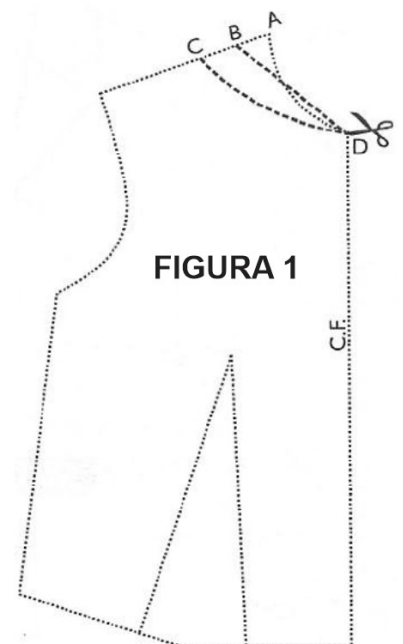
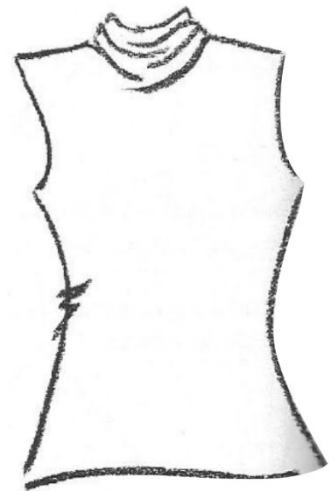
Aqui iremos trabalhar com a base feminina pronta em meia escala pois estes estudos/exercícios farão parte da pasta que será entregue como avaliação.

Ressaltando que as instruções aqui apresentadas são para modelagem em tamanho real, como estamos trabalhando com meia escala, haverá a indicação de medida em meia escala quando necessário!



DECOTE ALTO

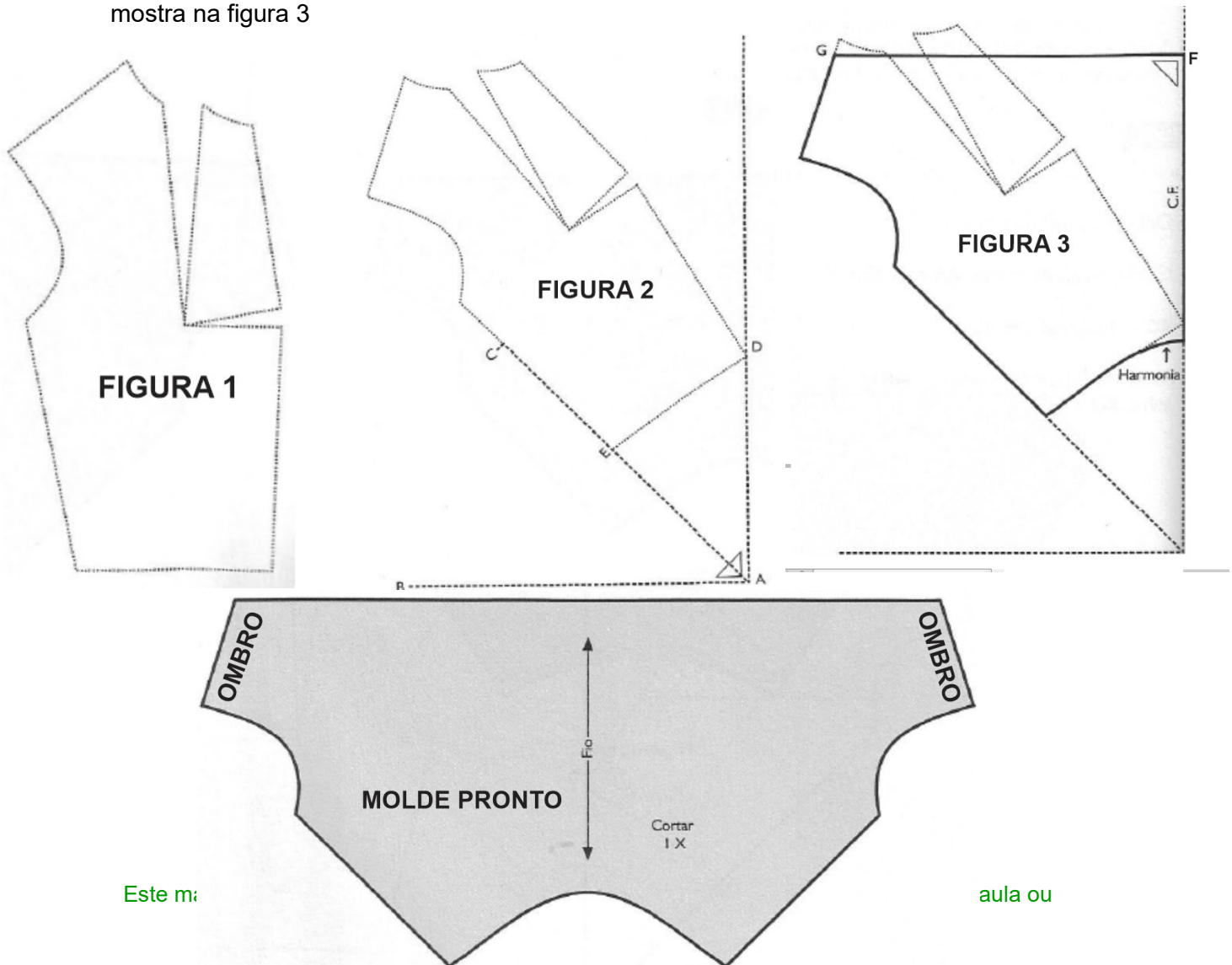
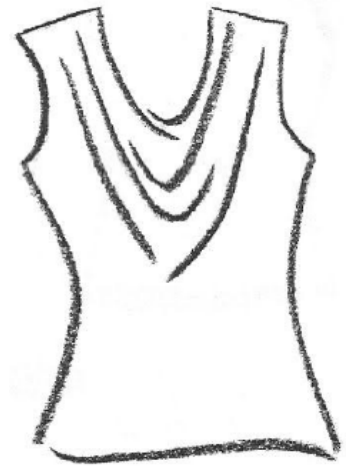
1. Marque os pontos **A** e **D** nos locais indicados na **figura 1** e a partir do ponto **A**, em direção ao ombro, marque o ponto **B** com uma distância de 2,5cm (**1,25cm em meia escala**).
2. Partindo do ponto **B**, marque o ponto **C** com uma distância de 2,5cm (**1,25cm em meia escala**).
3. Una o ponto **B** ao **D** com uma linha reta.
4. una o ponto **C** ao **D** com uma régua curva.
5. Recorte todo o contorno do molde passando por **BD**, desprezando o ponto **A** (vide a **figura 1**).
6. Cortar **DC** deixando uma ligação no ponto **C**
7. Em outra folha de papel traçar um ângulo reto como apoio, colar **BD** como mostra a **Figura 2**.
8. Colar a outra parte conforme a figura de modo que o ponto **E** toque a linha vertical.





DECOTE DRAPEADO FRENTE

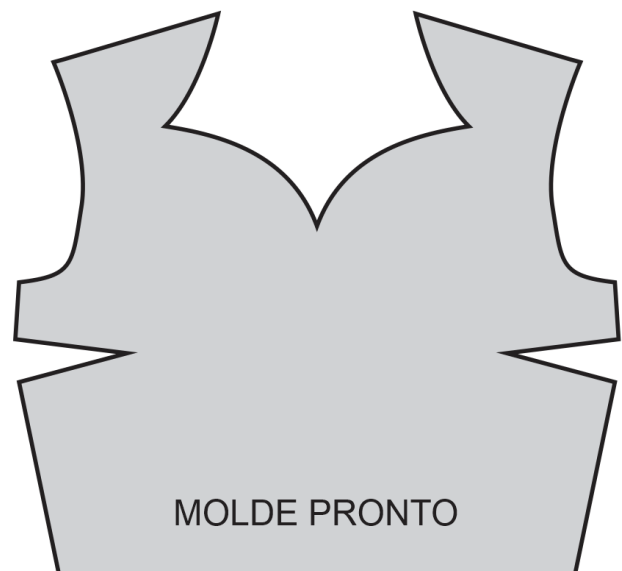
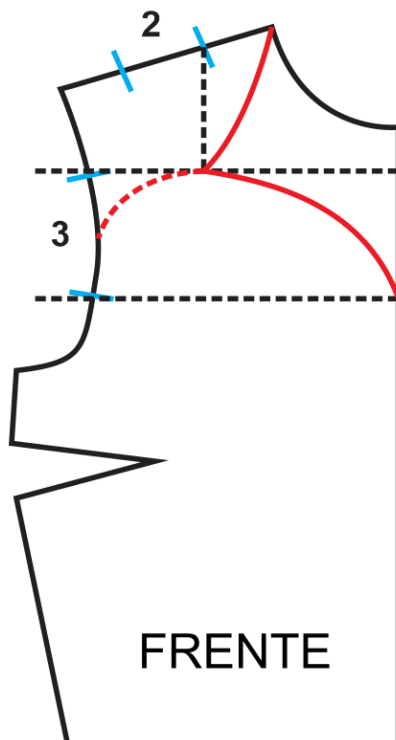
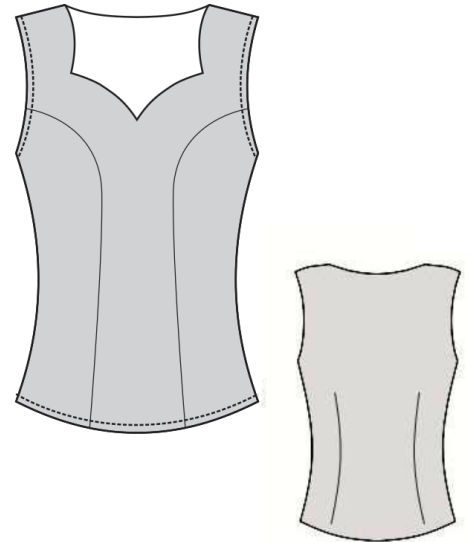
1. Traçar base da frente transferindo meia pence para o centro frente e meia pence para o decote (figura 1). E marque o ponto D na barra do centro da frente e marque o ponto E na base da lateral
2. Dobrar o papel para onde transferirá o molde ao meio
3. Com o esquadro marcar o ponto A e a 35cm (**17,5cm em meia escala**) dele marcar o ponto B
4. Partindo do ponto A, marque o ponto C em diagonal com 35cm (**17,5cm em meia escala**)
5. Posicionar a base de forma que os pontos D e E toquem nas linhas AD e AC conforme figura 2
6. Seguindo na reta da linha AD, marque o ponto F esquadrando com o ponto G que está localizado na extremidade do ombro. Traçar o decote desejado (quanto menor for o ombro maior será o decote). Vide **figura 3**.
7. Acerte a base onde o molde está dobrado com uma leve curva de harmonia como mostra na figura 3





DECOTE PRINCESA

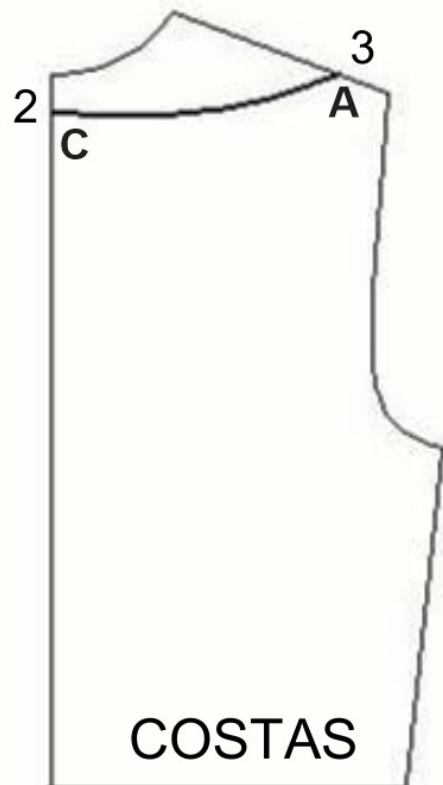
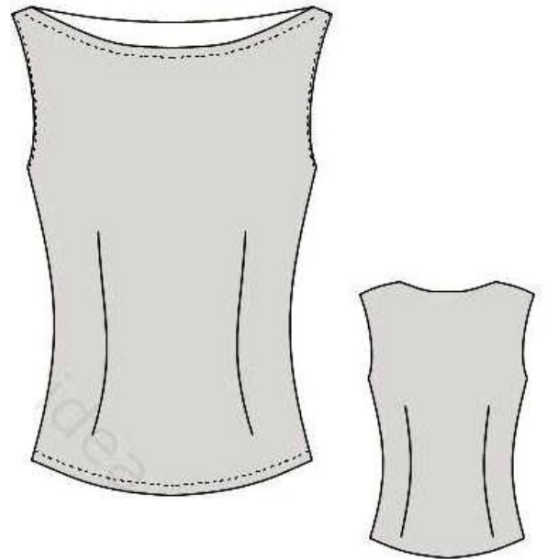
1. Trace o molde base do corpo frente
2. Divida a linha do ombro em 3 partes iguais (conforme o desenho ostra no n. 2)
3. Divida a linha da cava em 3 partes iguais
4. Trace linhas paralelas aos pontos marcados (veja o desenho abaixo)
5. Com uma régua curva, trace o desenho do decote princesa conforme a linha vermelha no desenho. Para um decote tomara que caia, apenas siga com a linha até a cava, como pode ser visto na linha pontilhada em vermelho.





DECOTE CANOA

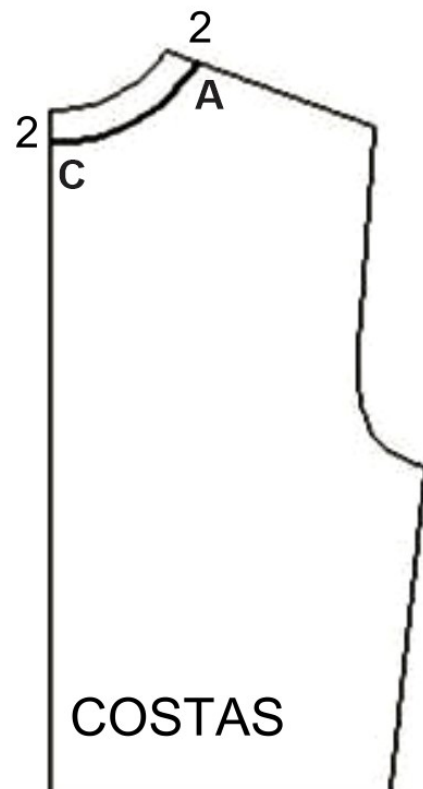
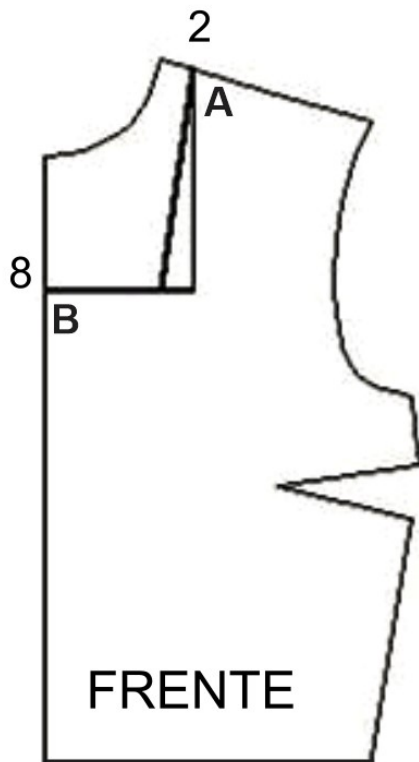
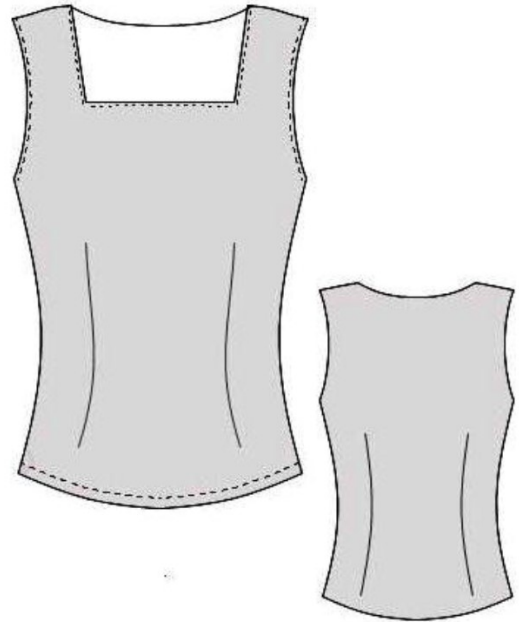
1. Trace o molde básico do corpo frente e costas
2. Marque o ponto A a 3cm (**1,5cm em meia escala**) de distância da extremidade do ombro da frente, conforme mostra na imagem abaixo.
3. Com a régua curva, ligue o ponto A ao ponto B, que se encontra na base do pescoço (este ponto pode ser alterado ao seu gosto, para um decote mais aberto, pode descer alguns centímetros)
4. No molde das costas, marque novamente o ponto A a 3cm (**1,5cm em meia escala**) da extremidade do ombro das costas
5. Marque o ponto C a 2cm (**1cm em meia escala**) do decote das costas e ligue o ponto A ao ponto C com uma régua curva.





DECOTE QUADRADO

1. Trace o molde da frente do corpo e marque o ponto A a 2cm (**1cm em meia escala**) do decote
2. Marque o ponto B a 8cm (**4cm em meia escala**) do decote da frente, como mostra a figura abaixo.
3. Com o auxílio do esquadro e régua reta, esquadre os pontos A e B para que se encontrem (a seu gosto, podes reduzir 2cm (**1cm em meia escala**) da linha B para que a ligação entre A e B fique levemente inclinada)
4. No molde das costas, marque o ponto A e o ponto C a 2cm (**1cm em meia escala**) da extremidade do decote e uma-os com a régua curva.





DECOTE V

1. Trace o molde base da frente e marque o ponto A a 2cm do decote
2. Marque o ponto B a 8cm (**4cm em meia escala**) do decote da frente (esta medida é definida a seu gosto)
3. Com uma régua reta, una o ponto A e B
4. No molde das costas marque o ponto A e C a 2cm (**1cm em meia escala**) do decote das costas e uma-os com uma régua curva.

