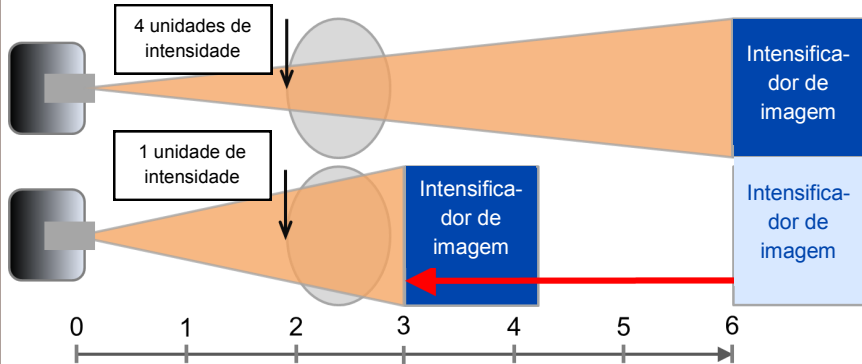
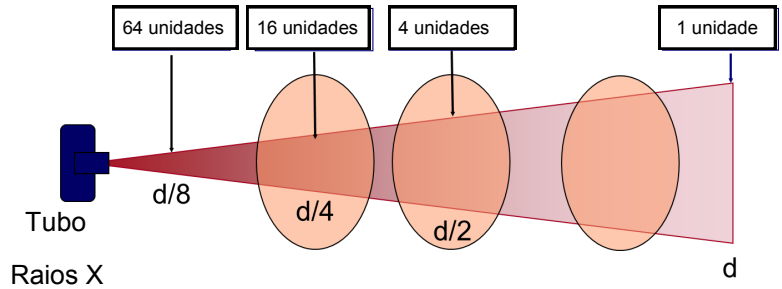


10 Recomendações para proteção de *pacientes* em fluoroscopia

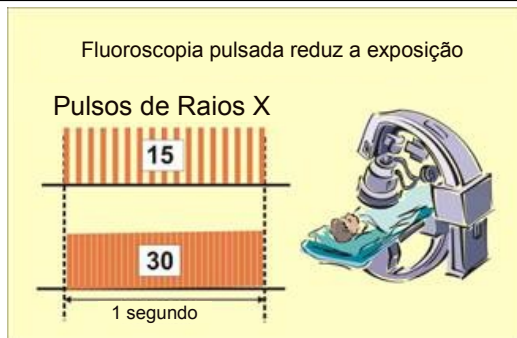
1. Maximizar na medida do possível, a distância entre o tubo de raios X e o paciente



2. Minimizar a distância entre o paciente e o intensificador de imagem

3. Minimizar o tempo de fluoroscopia

Arquivar os dados de tempo de fluoroscopia e se DAP/KAP está disponível para cada paciente



4. Use fluoroscopia pulsada com a menor quantidade de pulsos possível para obter imagens com qualidade aceitável

5. Evite expor a mesma região da pele nas diferentes projeções

Mude o ponto de entrada do feixe girando o tubo em torno do paciente

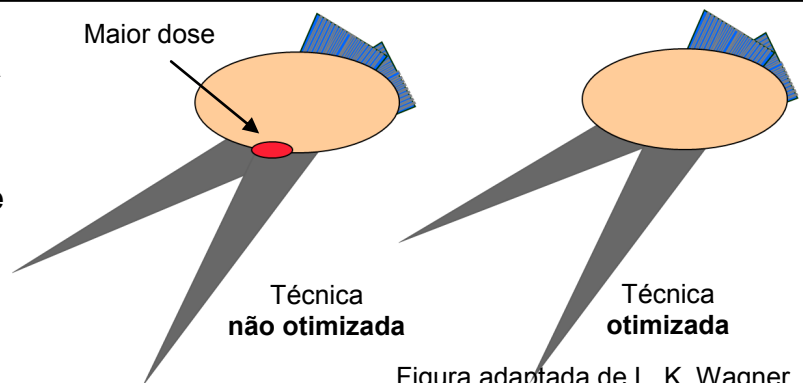


Figura adaptada de L. K. Wagner



RPOP
Radiation
Protection of
Patients

Poster Relacionado!

10 Recomendações para a proteção do **staff** em fluoroscopia

<http://rpop.iaea.org/RPOP/RPoP/Content/Documents/Whitepapers/poster-staff-radiation-protection-pt.pdf>

<http://rpop.iaea.org>

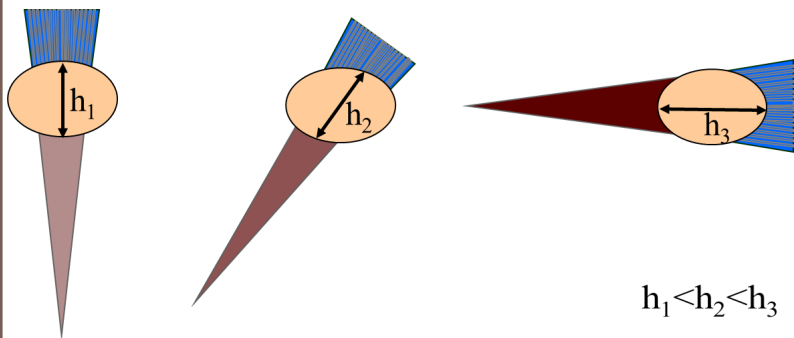
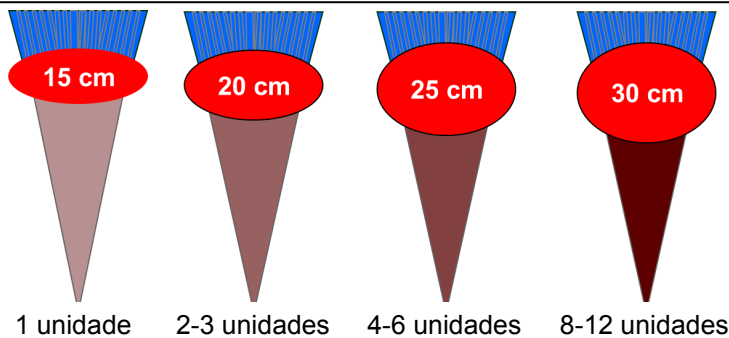
Página 1 de 2

Fluoroscopia

Proteção Radiológica dos Pacientes

10 Recomendações para proteção de *pacientes* em fluoroscopia

6. Pacientes de maior espessura, requerem um aumento da dose na entrada da pele (ESD)



7. Projeções oblíquas também aumentam a ESD

Note que o aumento da ESD aumenta a probabilidade de dano na pele

INTENSIFICADOR
Campo visual (FOV)

Taxa de dose na entrada
do paciente expressa em unidades

12" (32 cm)	100
9" (22 cm)	177
6" (16 cm)	400
4.5" (11 cm)	711

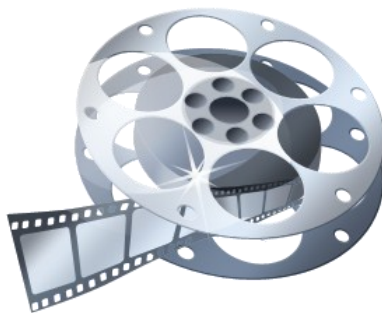
8. Evite o uso da ampliação

Diminuindo o campo visual em um fator 2, a dose é aumentada em uma fator 4

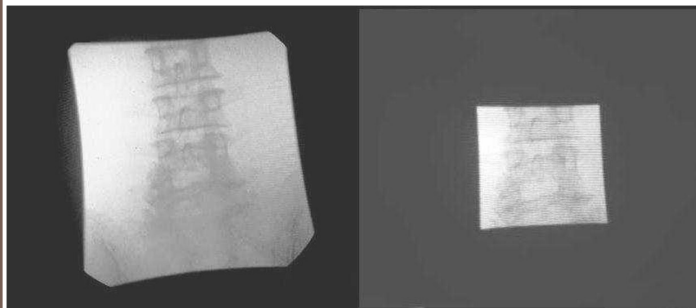
9. Minimize o número de quadros e o número de séries a um nível clinicamente aceitável

Evite usar o modo de aquisição se é possível usar fluoroscopia

Taxa de dose no modo cine $\approx (10-60) \times$ fluoroscopia taxa de dose



A documentação deve ser realizada com a última imagem fixa sempre que possível, **em vez de imagens do filme**



10. Use colimação

Colime o feixe de Raios X a área de interesse



RPOP
Radiation
Protection of
Patients

Poster Relacionado!

10 Recomendações para a proteção do **staff** em fluoroscopia

<http://rpop.iaea.org/RPOP/RPoP/Content/Documents/Whitepapers/poster-staff-radiation-protection-pt.pdf>

<http://rpop.iaea.org>

Página 2 de 2

Fluoroscopia

Proteção Radiológica dos Pacientes